



ملحق وثيقة تقويم
تعلم الطلبة في مادة الرياضة المدرسية
للصفوف (1-12)
(توصيف الاختبارات المهارية للصف السابع)



أغسطس 2023م

مقدمة

يأتي هذا الملحق ليتوافق مع تطوير مادة الرياضة المدرسية للصف السابع، حيث تم تحديث القياسات الخاصة بالاختبارات المهارية (الأداء العملي) لهذا الصف الوارد في الصفحات ٨٢- ٨٨ في وثيقة تقويم تعلم طلبة الصفوف ١-١٢ في مادة الرياضة المدرسية بما يتناسب مع تطوير المنهج، وعليه فيتم تطبيق وثيقة تقويم تعلم الطلبة للصفوف ١- ١٢ في مادة الرياضة المدرسية الصادرة في سبتمبر ٢٠٢٢م مع تطبيق ما ورد في هذا الملحق فيما يخص الأداء العملي للصف السابع.

توصيف الاختبارات المهارية للصف السابع

ملاحظة: تضرب الدرجة الحاصل عليها الطالب في الاختبار في $x (2)$ ليكون المجموع (50) درجة
(الفصل الدراسي الأول)

اختبارات (ألعاب القوى)

أولاً: سباق التتابع (4×50) م

الغرض من الاختبار: قياس الأداء العملي لسباق التتابع (4×50) م.

إعداد الاختبار وطريقة الأداء: تحديد مسار بطول (200) م مع تحديد مناطق التسليم والتسلم بطول (10) م بالإضافة إلى مسافة (5) م قبل منطقة التسليم والتسلم، يشارك في السباق مجموعة مكونة من (4) طلبة، كما في الشكل (١).

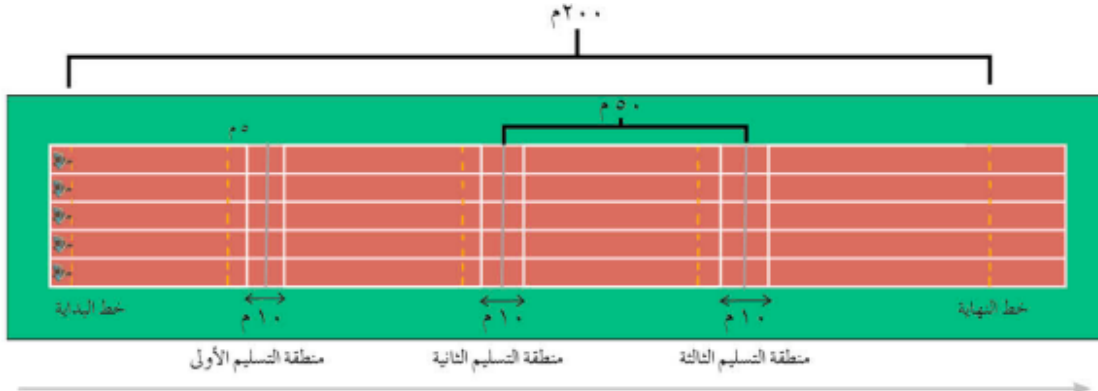
- يقف الطالب الأول قبل خط البداية في وضع البدء المنخفض ممسكاً العصا، وعند إشارة المعلم ينطلق بالجري السريع داخل المسار، ثم يسلم العصا للزميل الثاني داخل منطقة (التسليم والتسلم) ويكرر الأداء مع الزميل الثالث، ثم الرابع حتى خط النهاية.
- يبدأ احتساب زمن السباق مع إشارة البدء وينتهي بمرور جذع المتسابق الرابع لخط النهاية.
- يتم تقييم الأداء على النحو الآتي:
 - الأداء الصحيح لعملية التسليم والتسلم للعصا، حيث يتم ملاحظة جميع الطلبة المشاركين.
 - الزمن الذي تحققه المجموعة، وتحتسب حسب المعادلة الآتية:

$$\text{(أفضل زمن محقق} \div \text{زمن المجموعة المحقق)} \times 10$$

- تمنح المجموعة محاولتين، وتسجل لها درجة أفضل زمن محقق ويسجل للطالب أفضل أداء.

| م | اسم الطالب | التسليم والتسلم الصحيح (١٥) درجات | الزمن المحقق (١٠) درجة | المجموع (٢٥) درجة |
|---|------------|--------------------------------------|---------------------------|----------------------|
| ١ | | | | |
| ٢ | | | | |

#ملاحظة: يتم تبديل مواقع المتسابقين في كل محاولة.



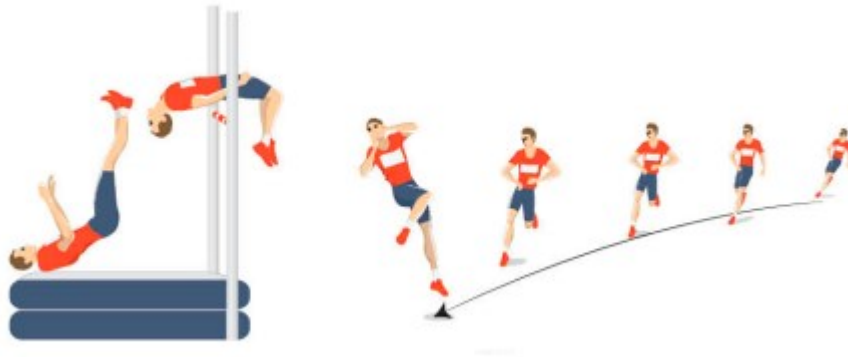
الشكل (١)

ثانياً: الوثب العالي بالطريقة الظهرية من الاقتراب الكامل

الغرض من الاختبار: قياس الأداء العملي للوثب العالي بالطريقة الظهرية من الاقتراب الكامل.
إعداد الاختبار وطريقة الأداء: تحديد منطقة يوضع فيها جهاز الوثب العالي الذي يتكون من قائمين وعارضة ومرتبة لمنطقة الهبوط، يقف الطالب مواجهاً جهاز الوثب، كما في الشكل (٢).

- يؤدي الطالب الوثب العالي بالارتقاء إلى أعلى ارتفاع وتعدية العارضة دون سقوطها.
- يبدأ الوثب من ارتفاع (٧٥) سم، وترفع (٢) سم في حالة تعدية العارضة.
- يتم تقييم الأداء على النحو الآتي:
 - الأداء المهاري الصحيح وفقاً للنقاط الفنية للمهارة.
 - الارتفاع الذي يحققه الطالب، وتحتسب حسب المعادلة الآتية:
(رقم الطالب المحقق ÷ أفضل رقم محقق) $\times 10$
 - تنقص (٢) سم في حالة عدم تعدية العارضة لأول ارتفاع.
- يمنح الطالب ثلاث محاولات في كل ارتفاع، وتسجل له درجة أفضل محاولة.

| م | اسم الطالب | الأداء المهاري (١٥) درجات | الارتفاع (١٠) درجة | المجموع (٢٥) درجة |
|---|------------|------------------------------|-----------------------|----------------------|
| ١ | | | | |
| ٢ | | | | |



الشكل (٢)

اختبارات (الألعاب الحركية ١)

أداء مهارات الألعاب الرياضية (يختبر الطالب في إحدى الألعاب الرياضية التي درسها).

أولاً: كرة القدم (للكور)

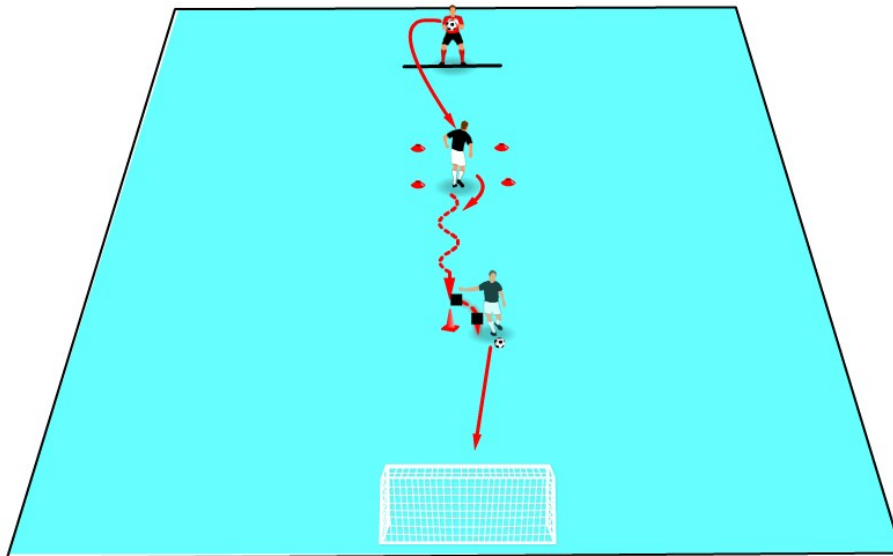
الغرض من الاختبار: قياس الأداء العملي لمهارات كرة القدم.

إعداد الاختبار وطريقة الأداء: تحديد مسار طوله (٤٠) م، مع تحديد مربع على بُعد (٥) م من خط البداية، ووضع قمع في منتصف المسافة بين المربع والمرمى، يقف المعلم على خط البداية بينما يقف الطالب المختبر داخل المربع كما في الشكل (٣).

- يرمي له الطالب المساعد الكرة بارتفاع عال ليستلمها بالصدر ويسيطر عليها ثم يجري بالكرة ومحاوره القمع (بالتصويب للجانب) ثم التصويب نحو المرمى.
- يتم تقييم الأداء على النحو الآتي:
 - السيطرة على الكرة: الأداء المهاري وفقاً للنقاط الفنية للمهارة.
 - الجري بالكرة والمحاوره بالتصويب للجانب: الأداء المهاري وفقاً للنقاط الفنية للمهارة.
 - التصويب بركل الكرة بوجه القدم الأمامي: الأداء المهاري الصحيح وفقاً للنقاط الفنية للمهارة (٥) درجات + دقة توجيه الكرة نحو الدوائر المتداخلة (في حالة دخولها للمرمى: (٥) درجات، في اصطدامها بالعارضة والقائمين (٣) درجات، في حالة انحراف الكرة خارج المرمى (١) درجة واحدة).

- يمنح الطالب ثلاث محاولات، وتسجل له درجة أفضل محاولة.

| م | اسم الطالب | السيطرة على الكرة (٥) درجات. | الجري بالكرة والمحاوره (١٠) درجات | التصويب بركل الكرة بوجه القدم الأمامي (١٠) درجة | المجموع (٢٥) درجة |
|---|------------|------------------------------|-----------------------------------|---|-------------------|
| ١ | | | | | |
| ٢ | | | | | |



الشكل (٣)

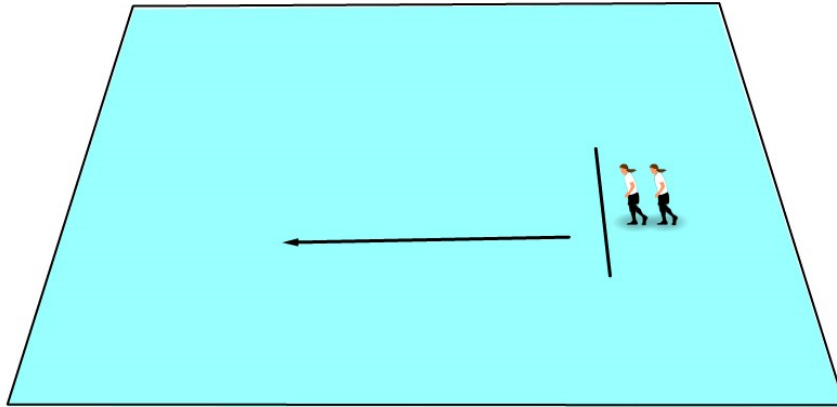
ثانياً: التمرينات الفنية الإيقاعية (للإناث)

الغرض من الاختبار: قياس الأداء العملي لحركات التمرينات الفنية الإيقاعية.

إعداد الاختبار وطريقة الأداء: تحديد مسار بطول (١٠-١٥) م، كما في الشكل (٤).

- تؤدي الطالبة أنواع مختلفة لحركات التمرينات الفنية بالأطواق التي تحددها المعلمة.
- يتم تقييمها على النحو الآتي:
 - الأداء الحركي الصحيح وفقاً للنقاط الفنية للمهارة (١٥) درجات.
 - جمالية الأداء والتوافق الحركي (١٠) درجات.
- تمنح الطالبة ثلاث محاولات لكل نوع من الحركات المحددة.

| م | اسم الطالب | الأداء الحركي الفردي (١٥) درجة | جمالية الأداء (١٠) درجات | المجموع (٢٥) درجة |
|---|------------|-----------------------------------|-----------------------------|----------------------|
| ١ | | | | |
| ٢ | | | | |



الشكل (٤)

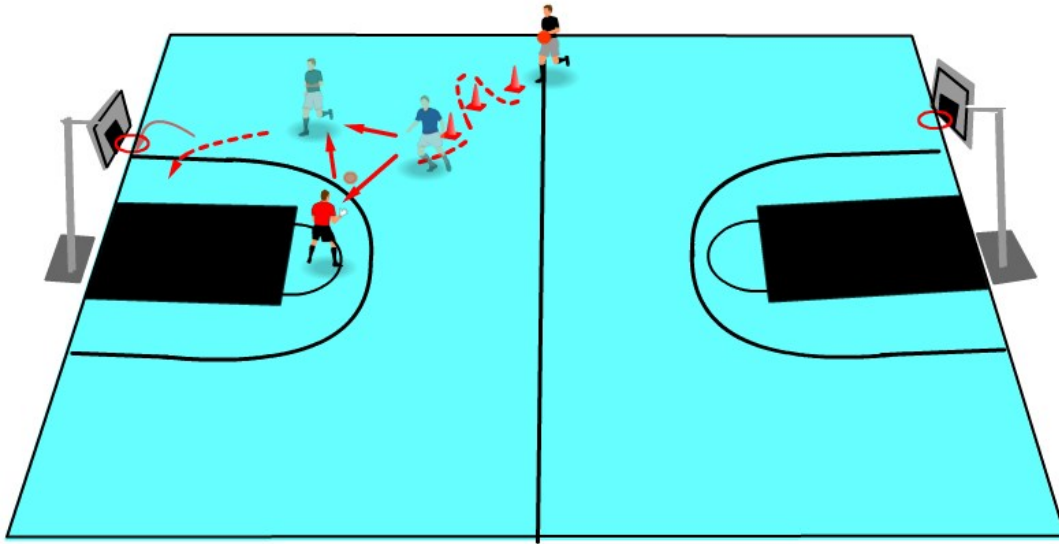
ثالثاً: كرة السلة

الغرض من الاختبار: قياس الأداء العملي لمهارات كرة السلة.

إعداد الاختبار وطريقة الأداء: نصف ملعب كرة السلة، وضع أقماع، كما في الشكل (٥).

- يقف الطالب المختبر على خط منتصف الملعب، يبدأ الطالب بالمحاورة بين الأقماع ثم أداء ارتكاز أمامي، ويمرر للطالب المساعد ويجري باتجاه السلة ثم يستلم الكرة من الطالب المساعد ثم أداء التصويبة السلمية نحو السلة.
- يتم تقييم الأداء على النحو الآتي:
 - المحاورة: الأداء المهاري وفقاً للنقاط الفنية للمهارة.
 - الارتكاز والتمرير: الأداء المهاري وفقاً للنقاط الفنية للمهارة.
 - التصويب: الأداء المهاري الصحيح وفقاً للنقاط الفنية للمهارة (١٠) درجات + دقة توجيه الكرة نحو السلة (في حالة دخولها: (٥) درجات، في حالة لمسها للوحة أو الحلقة: (٣) درجات، في حالة خروج الكرة وعدم لمس اللوحة: (١) درجة واحدة).
- يمنح الطالب ثلاث محاولات، وتسجل له درجات أفضل محاولة.

| م | اسم الطالب | المحاورة (٥) درجات | الارتكاز والتمرير (٥) درجات | التصويت (١٥) درجة | المجموع (٢٥) درجة |
|---|------------|-----------------------|--------------------------------|----------------------|----------------------|
| ١ | | | | | |
| ٢ | | | | | |



الشكل (٥)

رابعاً: الريشة الطائرة

الغرض من الاختبار: قياس الأداء العملي لمهارات الريشة الطائرة.

إعداد الاختبار وطريقة الأداء: ملعب الريشة الطائرة، كما في الشكل (٦).

أ- يؤدي الطالب الإرسال بوجه المضرب الخلفي نحو ملعب المنافس.

ب- يقوم الطالب المساعد برمي الريشة للطالب المختبر الذي بدوره يؤدي رفع الريشة بوجه المضرب

الأمامي والخلفي حسب اتجاه الريشة.

• يتم تقييم الأداء على النحو الآتي:

○ الإرسال بوجه المضرب الخلفي: الأداء المهاري الصحيح وفقاً للنقاط الفنية للمهارة (١٠) درجات

+ دقة توجيه الريشة (في حالة عبورها: (٥) درجات، في حالة لمسها للشبكة وعبورها: (٣) درجات، في حالة عبورها للشبكة وخروجها من الملعب: (١) درجة واحدة).

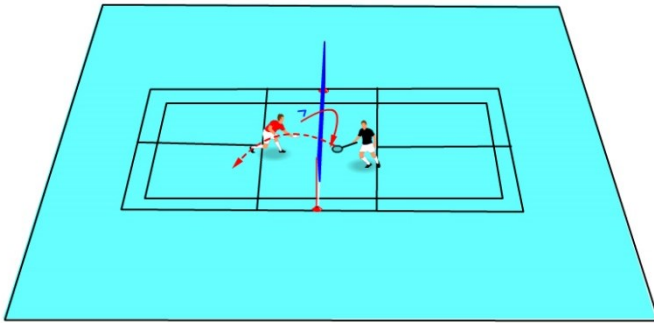
○ رفع الريشة بوجه المضرب الأمامي والخلفي: الأداء المهاري الصحيح وفقاً للنقاط الفنية للمهارة

(٦) درجات + دقة توجيه الريشة (في حالة عبورها: (٤) درجات، في حالة لمسها للشبكة وعبورها:

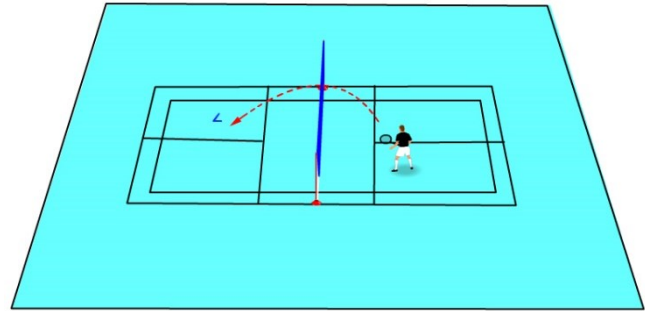
(٣) درجات، في حالة عدم عبورها الشبكة: (١) درجة واحدة).

• يمنح الطالب ثلاث محاولات للإرسال وأخرى لضرب الريشة، وتسجل له درجات أفضل محاولة.

| م | اسم الطالب | الإرسال (١٥) درجة | ضرب الريشة بوجه المضرب الخلفي (١٠) درجات | المجموع (٢٥) درجة |
|---|------------|----------------------|---|----------------------|
| ١ | | | | |
| ٢ | | | | |



(ب)



(i)

الشكل (٦)

(الفصل الدراسي الثاني)

اختبارات (الألعاب الحركية ٢)

أداء مهارات الألعاب الرياضية (يختبر الطالب في إحدى الألعاب الرياضية التي درسها).

أولاً: الكرة الطائرة

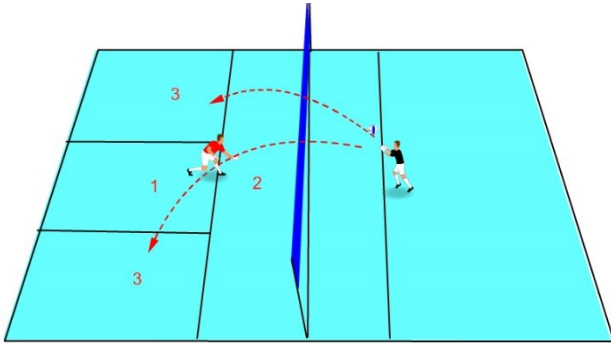
الغرض من الاختبار: قياس الأداء العملي لمهارات الكرة الطائرة.

إعداد الاختبار وطريقة الأداء: ملعب الكرة الطائرة، تحديد (٤) مناطق مكتوب بداخلها الدرجات، ومرتبة، كما في الشكل (١).

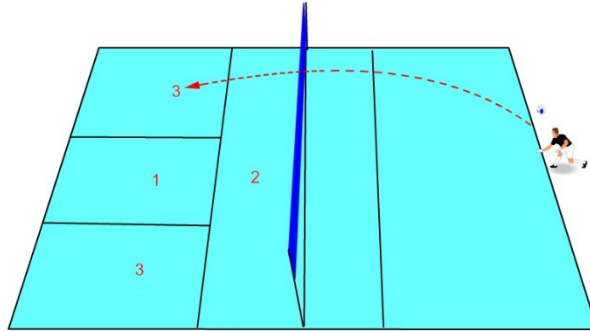
- أ- يؤدي الطالب الإرسال من أسفل المواجه بتوجيه الكرة إلى المنطقة التي كُتب بداخلها أعلى درجة.
- ب- يقف الطالب المختبر على خط الهجوم، فيقوم الطالب المساعد برمي الكرة للطالب المختبر الذي بدوره يؤدي (التمرير باليدين من أعلى) وتوجيه الكرة نحو المنطقة المحددة بأعلى رقم.
- يتم تقييمه على النحو الآتي:

- الإرسال: الأداء المهاري الصحيح وفقاً للنقاط الفنية للمهارة (٦) درجات + دقة توجيه الكرة (تحتسب النقاط بناءً على سقوط الكرة في المنطقة المحددة).
- الإعداد (التمرير باليدين من أعلى): الأداء المهاري الصحيح وفقاً للنقاط الفنية للمهارة (٤) درجات + دقة توجيه الكرة (تحتسب النقاط بناءً على سقوط الكرة في المنطقة المحددة).
- يمنح الطالب ثلاث محاولات للإرسال ومحاولتين للإعداد، ثم تجمع درجات جميع المحاولات.

| م | اسم الطالب | الإرسال (١٥) درجة | التمرير باليدين من أعلى (١٠) درجات | المجموع (٢٥) درجة |
|---|------------|----------------------|---------------------------------------|----------------------|
| ١ | | | | |
| ٢ | | | | |



(ب)



(أ)

الشكل (١)

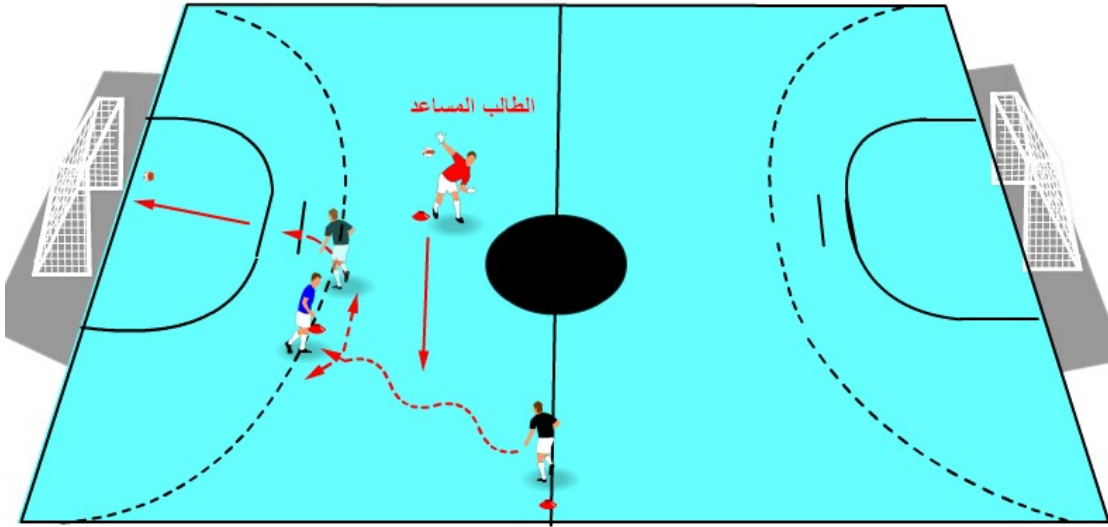
ثانياً: كرة اليد

الغرض من الاختبار: قياس الأداء العملي لمهارات كرة اليد.

إعداد الاختبار وطريقة الأداء: ملعب كرة اليد، كما في الشكل (٢).

- يجري الطالب المختبر باتجاه المرمى ثم يستلم الكرة الممررة من الطالب المساعد، ثم يؤدي الخداع ضد مدافع سلمي ويقوم بالتنطيط ثم يصوب نحو المرمى (بالوثب لأعلى).
- يتم تقييم الأداء على النحو الآتي:
 - الاستلام: الأداء المهاري الصحيح وفقاً للنقاط الفنية للمهارة.
 - الخداع: الأداء المهاري الصحيح وفقاً للنقاط الفنية للمهارة.
 - التصويب: الأداء المهاري الصحيح وفقاً للنقاط الفنية للمهارة (١٠) درجات + دقة توجيه الكرة نحو المرمى (في حالة دخولها: (٥) درجات، في حالة لمسها القائم والعارضة ودخولها للمرمى (٣) درجات، في حالة لمسها القائم والعارضة وعدم دخولها للمرمى (٢) درجتان).
- يمنح الطالب ثلاث محاولات، وتسجل له درجة أفضل محاولة.

| م | اسم الطالب | الاستلام (٥) درجات | الخداع (٥) درجات | التصويب (١٥) درجة | المجموع (٢٥) درجة |
|---|------------|-----------------------|---------------------|----------------------|----------------------|
| ١ | | | | | |
| ٢ | | | | | |



الشكل (٢)

ثالثاً: كرة الطاولة

الغرض من الاختبار: قياس الأداء العملي لمهارات كرة الطاولة.

إعداد الاختبار وطريقة الأداء: طاولة، مضارب كرة الطاولة، كما في الشكل (٣).

أ- يؤدي الطالب الإرسال بوجه المضرب الخلفي نحو ملعب المنافس.

ب- يقوم الطالب المساعد برمي الكرة إلى الطالب المختبر الذي بدوره يضرب الكرة بالوجه المضرب الخلفي.

• يتم تقييم الأداء على النحو الآتي:

○ الإرسال بوجه المضرب الخلفي: الأداء المهاري الصحيح (١٠) درجات + دقة توجيه الكرة (في حال عبورها ولمس الكرة ملعب المنافس: (٥) درجات، في حالة لمسها للشبكة وعبورها ولمس الكرة ملعب المنافس: (٣) درجات، في حالة عدم عبورها للشبكة أو عدم لمس الكرة ملعب المنافس: (١) درجة واحدة).

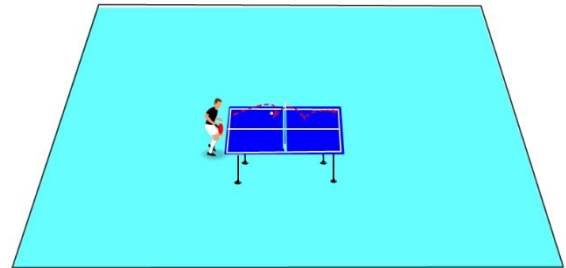
○ ضرب الكرة بوجه المضرب الخلفي: الأداء المهاري الصحيح (٧) درجات + دقة توجيه الكرة (في حالة عبورها: (٣) درجات، في حالة لمسها للشبكة وعبورها: (٢) درجتان).

• يمنح الطالب ثلاث محاولات، وتسجل له درجة أفضل محاولة.

| م | اسم الطالب | الإرسال (١٥) درجة | ضرب الكرة بوجه المضرب الخلفي (١٠) درجات | المجموع (٢٥) درجة |
|---|------------|----------------------|--|----------------------|
| ١ | | | | |
| ٢ | | | | |



(ب)



(أ)

الشكل (٣)