



سلطنة عُمان
وزارة التربية والتعليم

المؤشرات
التربوية

توظيف نظام المؤشرات التربوية في العمل الإداري والإشرافي

النسخة التجريبية

إعداد:

المديرية العامة لتنمية الموارد البشرية

سبتمبر ٢٠١٧م

مقدمة

تعد بوابة سلطنة عمان بكافة الأنظمة التي تحتويها مصدرا رئيسا وغنيا بالبيانات التي يمكن الارتكاز عليها في استقصاء المؤشرات والإحصائيات التي تمكن من اتخاذ القرار و استقراء مستوى الأداء باختلاف القطاعات ومجالات العمل بالوزارة، سواء على مستوى المديرية التعليمية أو ديوان عام الوزارة ، ومن خلال عمليات الاستقراء المتاحة لمتخذي القرار يمكن بلورة الرؤى وتقييم الوضع لاتخاذ الاجراءات المناسبة من أجل الاستمرار بعملية التطوير والارتقاء بمستويات الأداء على كافة الأصعدة التي توفرها وتقيسها هذه المؤشرات.

يمثل الإشراف أحد هذه القطاعات التي أصبحت بحاجة ماسة إلى نظام معلومات متكامل يساعده على تشخيص واقع النظام التربوي وبمختلف عناصره، ويمكن من خلاله اتخاذ جميع الأساليب والإجراءات اللازمة للتعرف على احتياجات العملية التربوية ومتطلبات تحسين مستوى أدائها الشامل ، حيث تمثل أهمية المؤشرات التربوية في التخطيط النوعي في العمل الإشرافي وتطوير فاعليته من أجل متابعة الأداء التعليمي بالمدارس وفقا لمعايير ومؤشرات محددة، وكذلك إتاحة الفرصة للتقييم واتخاذ الاجراءات لتطوير العمل من خلال التغذية الراجعة المناسبة وتذليل الصعوبات التي تسهم في تحسين العملية التعليمية . وفي ضوء ما سبق تم إعداد هذا الدليل الاسترشادي الذي يهدف إلى تقديم بعض النماذج العملية حول توظيف هذا النظام والاستفادة منه في تدريب الفئات الإشرافية على تفعيله في العمل الإشرافي، متضمنا المؤشرات الآتية: التحصيل الدراسي، انتظام وانضباط الطلاب، الزيارات الإشرافية، انتظام وانضباط الموظفين ، تطوير الأداء المدرسي، الجدول المدرسي، نظام الإجازات الإلكترونية، السجلات الإدارية .

الفهرس

م	المحتوى	الصفحة
١	المقدمة	٢
٢	الفهرس	٣
٣	توظيف مؤشر التحصيل الدراسي في العمل الإشرافي للفتات (المشرف الأول ، المشرف ، المعلم الأول ، مدير المدرسة).	٥
٤	توظيف مؤشر الزيارات الإشرافية في العمل الإشرافي للفتات (مدير دائرة ، مدير مساعد ، رئيس قسم ، مشرف أول ، مشرف ، مدير مدرسة).	١١
٥	توظيف مؤشر تطوير الأداء المدرسي في العمل الإشرافي للفتات (مدير دائرة ، مدير مساعد ، رئيس قسم ، المشرف الأول ، المشرف ، مدير مدرسة).	١٨
٦	توظيف مؤشر نظام الإجازات الألكتروني في العمل الإشرافي للفتات (مدير دائرة ، مدير مساعد ، رئيس قسم ، مشرف أول ، مشرف).	٢٣
٧	توظيف مؤشر انتظام وانضباط الموظفين في العمل الإشرافي للفتات (مدير دائرة ، مدير مساعد ، رئيس قسم ، مشرف أول ، مشرف ، مدير مدرسة).	٢٧
٨	توظيف مؤشر انتظام وانضباط الطلاب في العمل الإشرافي .	٣١



قراءات لمستوى تحصيل الطلبة

يعرض إحصائيات الطلاب وترتيب المدارس والمعلمين طبقاً لمستوى الطلاب.

نماذج لأوجه الاستفادة:

١ معرفة نسب الطلاب الحاصلين على المستويات (أ، ب، ج، د، هـ) على مستوى المديرية التعليمية / المدرسة.

٢ معرفة نسب الطلاب الحاصلين على المستويات (أ، ب، ج، د، هـ) على مستوى صف / شعبة.

٣ معرفة نسب الطلاب الحاصلين على المستويات (أ، ب، ج، د، هـ) على مستوى المواد / مادة محددة.

٤ معرفة نسب الطلاب الحاصلين على (أ، ب، ج، د، هـ) على مستوى معلمي المادة.

٥ تتبع المستوى التحصيلي (شعبة / طالب) لأكثر من عام الدراسي.

٦ معرفة درجات الطلبة حسب المواد الدراسية وحسب السنوات.

توظيف نظام المؤشرات التربوية في العمل الإشرافي

المؤشر: التحصيل الدراسي
الفئة: المشرف
(مقارنة نتائج التحصيل الدراسي في المدارس المسندة للمشرف)

الخطوات

١



أمثلة لتوظيف البيانات في العمل الإشرافي

٣

- وضع خطة للزيارات الإشرافية للمدارس المسندة بما يتناسب مع نتائج التحصيل الدراسي.
- تقديم دعم فني لتلك المدارس وفق الاحتياجات المرصودة مثل: تقديم البرامج التدريبية النوعية، الدروس التطبيقية، القراءات الموجهة).
- مشاركة المعلمين في وضع الخطط العلاجية لرفع المستوى التحصيلي في المادة.

نماذج للقراءات التحليلية

٢

قراءة (١): يوجد تفاوت في المستويات التحصيلية في عينة المدارس المختارة، حيث بلغ أعلى تدنٍ في المدرسة (س)، تليها المدرسة (ص).

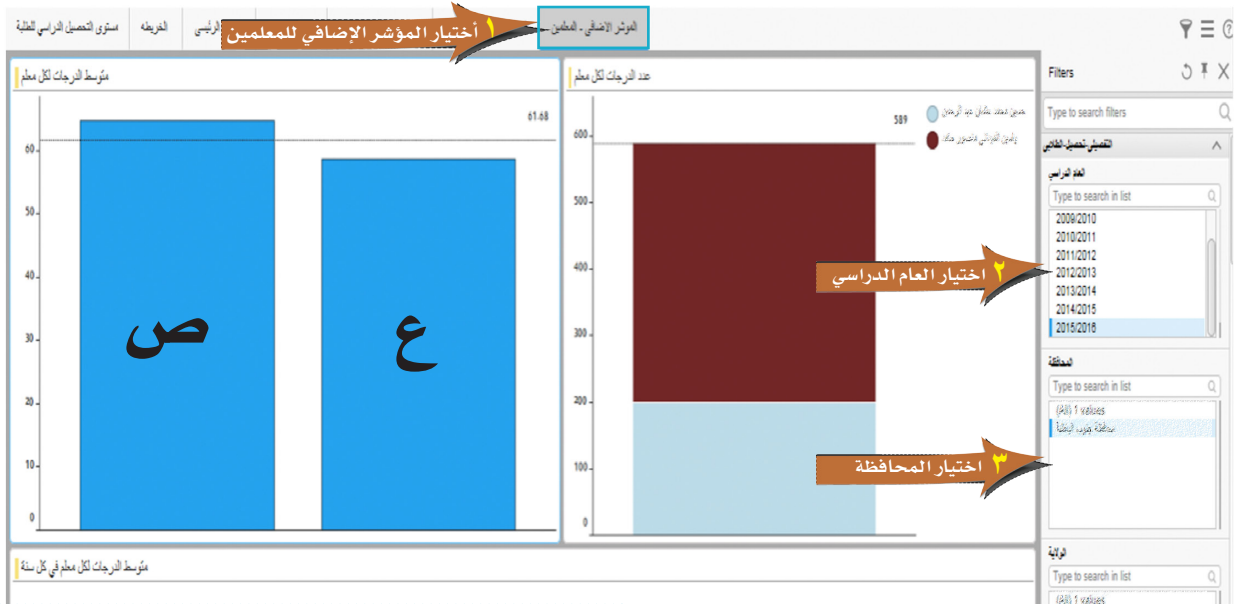
توظيف نظام المؤشرات التربوية في العمل الإشرافي

المؤشر: التحصيل الدراسي الفئة : معلم أول

(دراسة متوسطات درجات الطلبة للصفوف في المادة حسب المعلمين في إحدى المدارس التي

يشرف عليها المشرف التربوي)

الخطوات



٢ نماذج للقراءات التحليلية

قراءة (١): يوجد تفاوت في متوسطات الدرجات حسب المعلمين القائمين بتدريس الصف السابع في المادة (س)، حيث بلغت ٦٨,٨ لدى المعلم (ص)، و٥٧,٧ لدى المعلم (ع).

٣ أمثلة لتوظيف البيانات في العمل الإشرافي

- ربط خطة الزيارات الإشرافية للمشرف / للمعلم الأول بنتائج التحصيل الدراسي للصفوف الدراسية وتقارير الزيارات الإشرافية السابقة.
- إعداد وتنفيذ برامج إنماء مهني لمعلمي المادة بالمدرسة وفق مؤشرات نتائج التحصيل الدراسي والتقارير السابقة.
- مخاطبة الأخصائي النفسي/الإجتماعي باسماء الطلاب الذين تدنى مستواهم التحصيلي بشكل كبير خلال عامين دراسيين.

اختيار الولاية

اختيار المدرسة

اختيار الصف

اختيار المادة

توظيف نظام المؤشرات التربوية في العمل الإشرافي

المؤشر: التحصيل الدراسي **الفئة:** مشرف / المعلم الأول / مدير مدرسة
(مقارنة بين المستوى العام لتحصيل الطلبة في إحدى المواد للصفوف (الخامس - السادس - السابع) وفقا لنتائج الطلبة لأخر ثلاثة أعوام دراسية)

الخطوات



أمثلة لتوظيف البيانات في العمل الإشرافي

- ربط خطة الزيارات الإشرافية للمشرف / المعلم الأول / مدير المدرسة بنتائج التحصيل الدراسي للصفوف الدراسية والمواد الدراسية. وتقارير الزيارات الإشرافية السابقة.
- إعداد وتنفيذ برامج إنماء مهني لمعلمي المادة بالمدرسة وفق مؤشرات نتائج التحصيل الدراسي والتقارير السابقة وتقديم الدعم اللازم في هذا الجانب.

نماذج للقراءات التحليلية

- قراءة (١):** تدن واضح مستويات الطلبة التحصيلية في المدرسة (س) في مادة (ص) للصفوف (٥ - ٦ - ٧) ، وفق نتائج الطلبة في آخر ثلاثة أعوام دراسية.
- قراءة (٢):** يكثر ضعف التحصيل الدراسي للطلبة في الصفوف العليا.

توظيف نظام المؤشرات التربوية في العمل الإشرافي

المؤشر: التحصيل الدراسي الفئة: معلم أول

(دراسة متوسطات درجات الطلبة للصفوف في المادة حسب المعلمين في إحدى المدارس التي

يشرف عليها المشرف التربوي)

الخطوات



١ اختيار المؤشر الإضافي للطلاب

عدد الطلاب في كل مدرسة في كل ولاية في كل محافظة

المدرسة	الطالب	Arg(Mark)
التحصيل الدراسي	تيمور سالم الترحيبي	45.00
التحصيل الدراسي	فهم منصور حبيب الترحيبي	45.00
التحصيل الدراسي	رغد محمد قبيلة سالم الترحيبي	41.00
التحصيل الدراسي	عمر سالم الترحيبي	41.00
التحصيل الدراسي	فلاح دلال محمد الترحيبي	34.00
التحصيل الدراسي	يوسف فهد الترحيبي	11.00
التحصيل الدراسي	رواد عبدالله الترحيبي	0.00

٢ اختيار العام الدراسي

٣ اختيار المحافظة

٤ اختيار الولاية

٥ اختيار المدرسة

٦ اختيار الصف

٧ اختيار المادة

٨ تحديد فترة الدرجات

٢ نماذج للقراءات التحليلية

قراءة (١): عدد الطلاب في الصف الخامس الحاصلون على أقل من ٥٠ في مادة (س) يساوي (٧) طلاب وهم يمثلون ص % من إجمالي الطلبة.

٣ أمثلة لتوظيف البيانات في العمل الإشرافي

- مشاركة المعلمين في إعداد الخطط والبرامج لرفع مستوى الطلبة في المادة وفق أهداف المادة ومخرجاتها .
- إعداد دراسة حالة حول العوامل المؤدية إلى تدنٍ أداء الطلبة في مادة (س)، من حيث تحليل أداء الطلبة في الامتحانات، وتحليل مفرات الورقة الإمتحانية،.....).
- مناقشة الإحصاءات العامة للأداء مع المعلمين الأوائل في المدارس التي تتشابه ظروفها مع المدرسة (حلقات نقاشية بإشراف المشرف التربوي).



مؤشرات الزيارات الإشرافية

يعرض إجمالي عدد الزيارات طبقاً للمادة، وكذلك يعرض ترتيب المدارس طبقاً لإجمالي عدد الزيارات.

نماذج لأوجه الاستفادة:

- ١ معرفة إجمالي عدد الزيارات الإشرافية المنفذة على مستوى المديرية التعليمية (مشرف إداري، مشرف تقويم أداء مدرسي، مشرف تربوي، مدير مدرسة،...الخ).
- ٢ معرفة إجمالي عدد الزيارات الإشرافية المنفذة للمدارس / المدرسة.
- ٣ معرفة إجمالي عدد الزيارات الإشرافية المنفذة لكل صف / شعبة.
- ٤ معرفة إجمالي عدد الزيارات الإشرافية المنفذة لكل مادة .
- ٥ معرفة إجمالي عدد الزيارات المنفذة لكل معلم.
- ٦ معرفة عدد الحصص الدراسية المسندة لكل معلم والصفوف التي يقوم المعلم بتدريسها عبر السنوات .
- ٧ معرفة أداء المعلم عبر السنوات بالنظر إلى متوسطات التحصيل الدراسي للطلاب الذين قام بتدريسهم .

توظيف نظام المؤشرات التربوية في العمل الإداري و الإشرافي

الفئة : المشرف الأول

المؤشر: الزيارات الإشرافية

(مقارنة بين عدد الزيارات الإشرافية المنفذة لمشرفي المادة بالمحافظة)

الخطوات



٢ نماذج للقراءات التحليلية

قراءة (١): هناك تقدم في عدد الزيارات المدخلة لمشرفي المادة بين العاملين الدراسيين المنصرمين بنسبة زيادة ٩٥,٥ % .

قراءة (٢): يوجد تفاوت في عدد الزيارات المنفذة لمعلمي المادة طبقا للصفوف بمدارس المحافظة ، حيث تم تنفيذ عدد (٦٥) زيارة لمعلمي المادة بالصف ٧ ، بينما تم تنفيذ (٣٩) للمادة بالصف ١٢ .

٣ أمثلة لتوظيف البيانات في العمل الإشرافي

- إعداد برنامج للزيارات الإشرافية لمشرفي المادة بناء على نتائج التحصيل الدراسي في المادة.
- تحليل تقارير الزيارات الإشرافية المنفذة للصف السابع في إحدى المدارس على سبيل المثال دراسة علاقتها بتحصيل طلاب الصف .

توظيف نظام المؤشرات التربوية في العمل الإداري و الإشرافي

الفئة: المشرف

المؤشر: الزيارات الإشرافية

(دراسة متوسطات زيارة معلم أول للمعلمين الذين يشرف عليهم)

الخطوات

١



توظيف نظام المؤشرات التربوية في العمل الإداري و الإشرافي

المؤشر: الزيارات الإشرافية

الفئة : مدير دائرة/ مدير مساعد، رئيس قسم، مشرف أول(إداري،

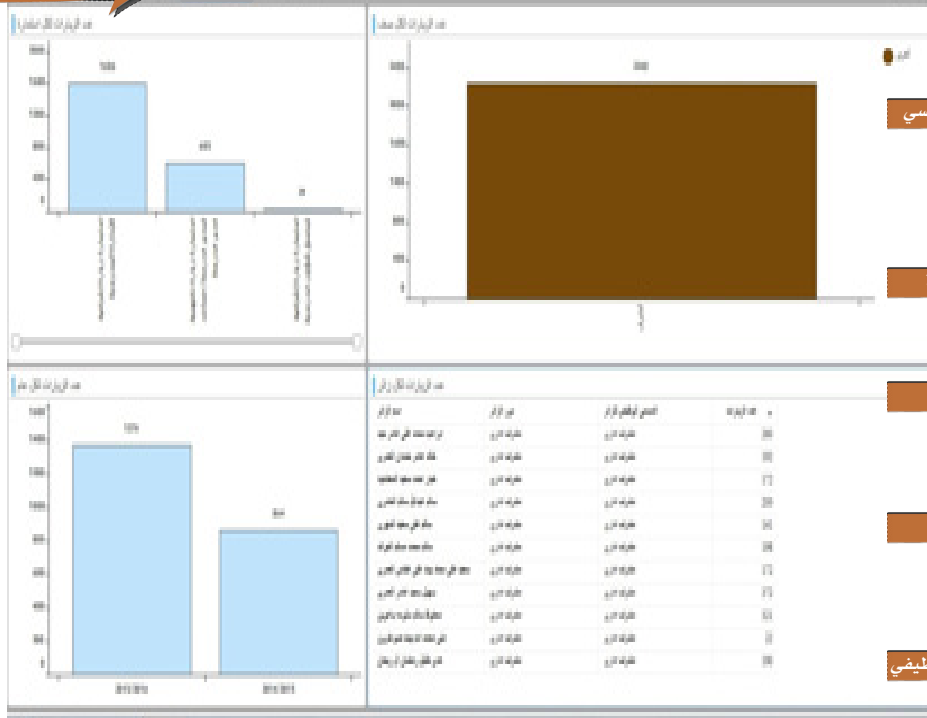
تقويم أداء مدرسي)

(معرفة عدد الزيارات الإشرافية المنفذة من قبل مشرف تقويم أداء مدرسي على مستوى المديرية بالمحافظة)

الخطوات

١

١ اختيار المؤشر الفرعي



٢ اختيار العام الدراسي

٣ اختيار المحافظة

٤ اختيار الولاية

٥ اختيار المدرسة

٦ اختيار الدور الوظيفي

٢ نماذج للقراءات التحليلية

٢

يوجد ارتفاع في عدد الزيارات المنفذة من قبل مشرفي تقويم المدرسي على مستوى المديرية التعليمية بالمحافظة، حيث بلغ عدد الزيارات المنفذة خلال العام الدراسي ٢٠١٥/٢٠١٦ م (١٣٧٦) زيارة، وبلغت الزيارات المنفذة خلال العام الدراسي ٢٠١٤/٢٠١٥ م (٨٦٤) زيارة، بفارق (٥٠٣) زيارة، بنسبة ٦٣٪.

٣ أمثلة لتوظيف البيانات في العمل الإشرافي

٣

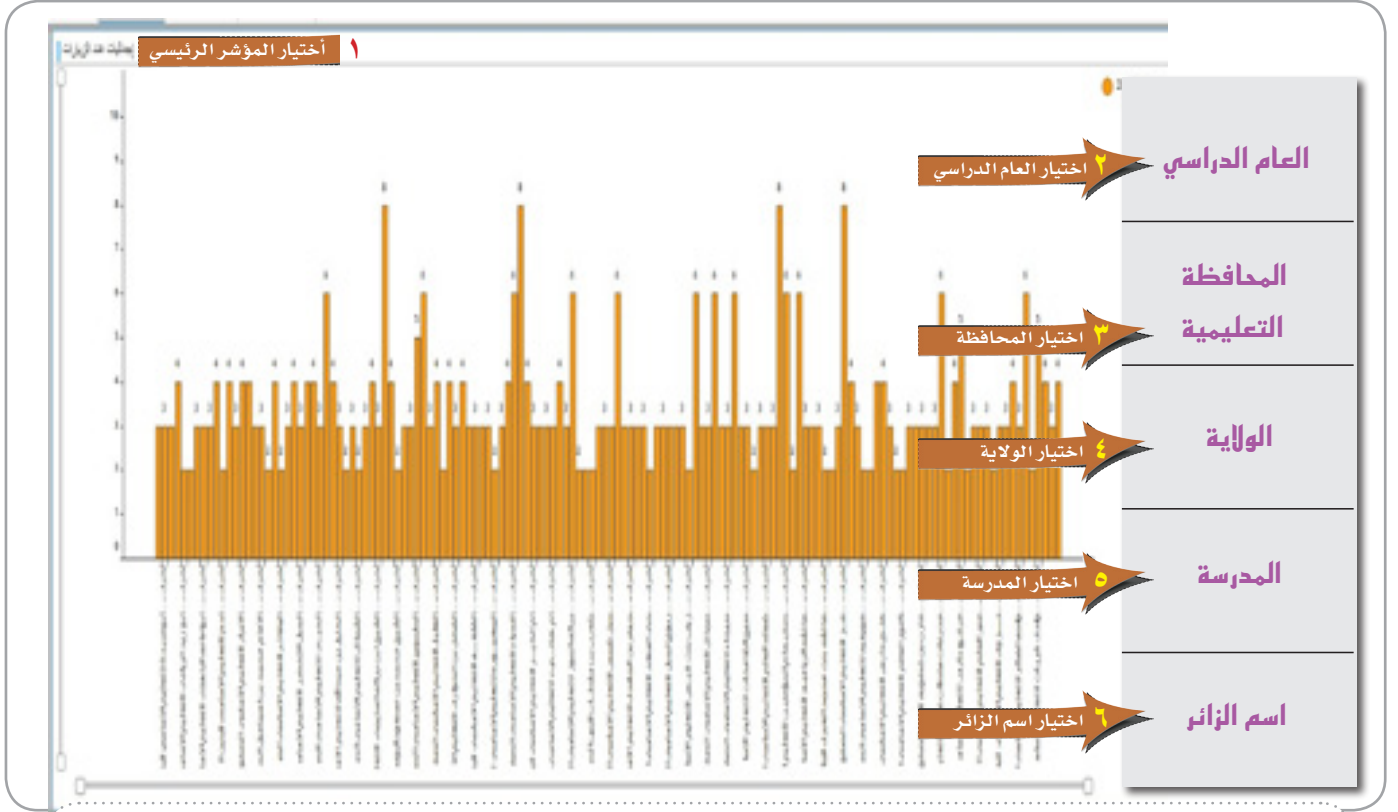
- مدير دائرة / مدير مساعد: الوقوف على عدد الزيارات المنفذة من قبل المشرفين في المديرية بالمحافظة. ومدى مطابقتها للعدد المطلوب تنفيذه من كل مشرف.
- رئيس قسم / مشرف أول (إداري، تقويم أداء مدرسي): مقارنة عدد الزيارات المنفذة من قبل المشرفين (الإداريين، تقويم الأداء المدرسي)، من حيث نوعية الزيارات المنفذة من قبل المشرف وعدد المدارس المسندة إليه.

توظيف نظام المؤشرات التربوية في العمل الإداري و الإشرافي

المؤشر: الزيارات الإشرافية
الفئة : رئيس قسم، المشرف الأول(إداري، تقويم أداء مدرسي)
(معرفة إجمالي عدد الزيارات الإشرافية المنفذة من قبل المشرف على مستوى المدارس/المدرسة)

الخطوات

١



نماذج للقراءات التحليلية

٢

- يوجد تفاوت في عدد الزيارات المنفذة لكل مدرسة من قبل مشرفي تقويم الأداء المدرسي ، حيث تم تنفيذ عدد (٨) زيارات لعدد (٤) مدرسة ، بينما تم تنفيذ عدد (٢) زيارة لعدد (٢٧) مدرسة.
- عند مقارنة المدارس الأكثر حاجة للرعاية من واقع مؤشرات التحصيل الدراسي يلاحظ أن المشرف التربوي والمشرف الإداري قد أعطيا أولوية لهذه المدارس .

أمثلة لتوظيف البيانات في العمل الإشرافي

٣

- رئيس القسم /المشرف الأول(إداري، تقويم أداء مدرسي):ربط عدد الزيارات المنفذة بخطة الزيارات (الشهرية، السنوية) المعتمدة لكل مشرف ومتابعة تنفيذها، انطلاقاً من نتائج التحصيل الدراسي، وحادثة إدارة المدرسة ، والتحديات التي تواجهها المدرسة ، ومستوى أداء المدرسة.....

توظيف نظام المؤشرات التربوية في العمل الإداري و الإشرافي

المؤشر: الزيارات الإشرافية

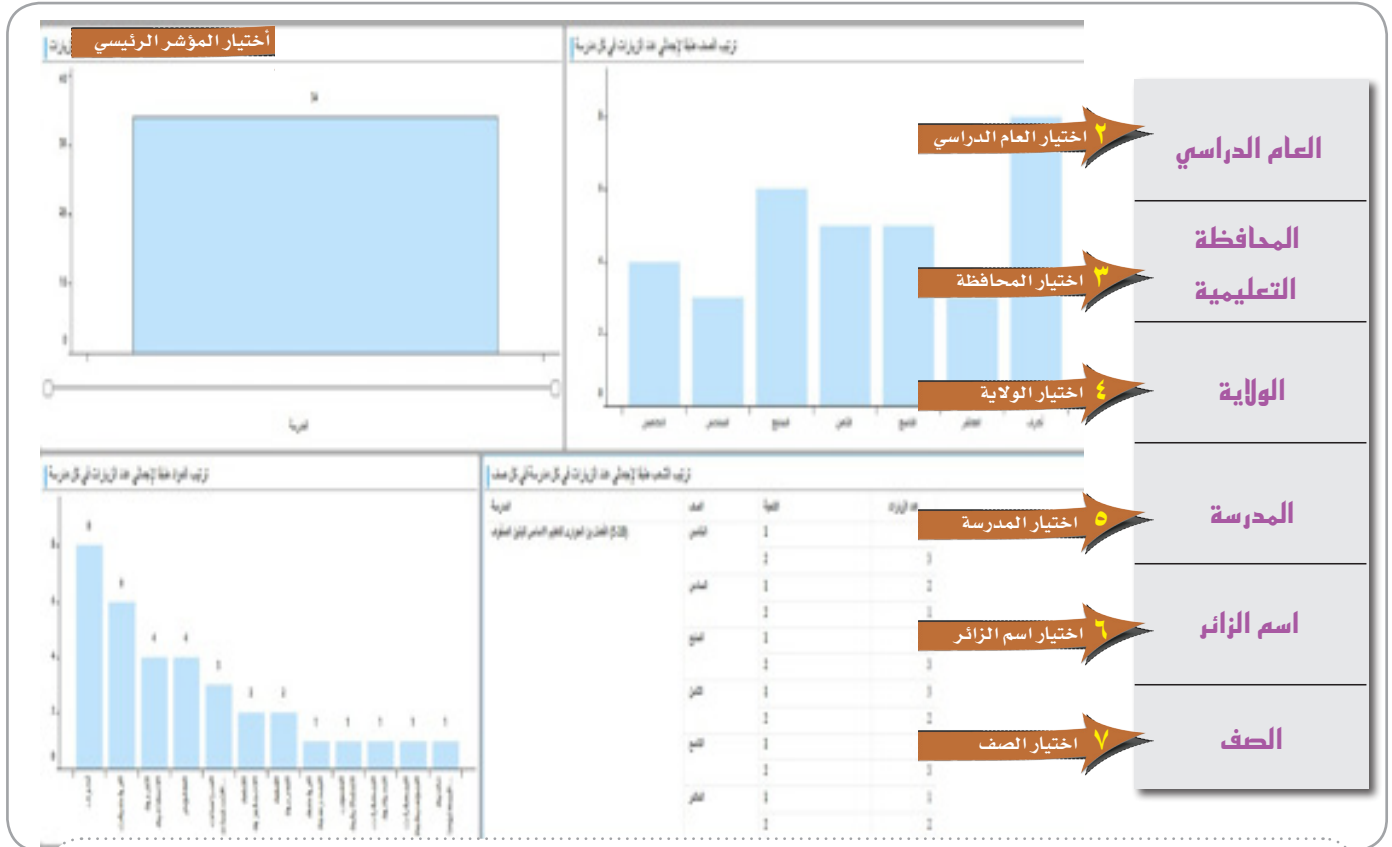
الفئة: مدير دائرة/ مدير مساعد، رئيس قسم، مشرف أول (إداري،

تقويم أداء مدرسي)

(معرفة إجمالي عدد الزيارات الإشرافية المنفذة على مستوى الصف / الشعبة)

الخطوات

١



نماذج للقراءات التحليلية

٢

يوجد تفاوت في عدد الزيارات المنفذة للصفوف / الشعب الدراسية، حيث تراوحت الزيارات بين (٣-٦) كان أغلبها في الصف السابع بواقع (٦) زيارات، وأقلها في الصفين السادس والعاشر بواقع (٣) زيارات.

أمثلة لتوظيف البيانات في العمل الإشرافي

٣

- المشرف (إداري، تقويم أداء مدرسي): مقارنة الصفوف والشعب المزورة وفقاً لأولويات التطوير ونتائج التحصيل الدراسي للطلبة وأداء المعلمين ومدى احتياجهم للمتابعة.
- مدير المدرسة / مساعد المدير: إعداد خطة زيارات لجميع الصفوف والشعب وفقاً لأولويات التطوير ونتائج التحصيل الدراسي للطلبة وأداء المعلمين ومدى احتياجهم للمتابعة.

توظيف نظام المؤشرات التربوية في العمل الإداري و الإشرافي

المؤشر: الزيارات الإشرافية

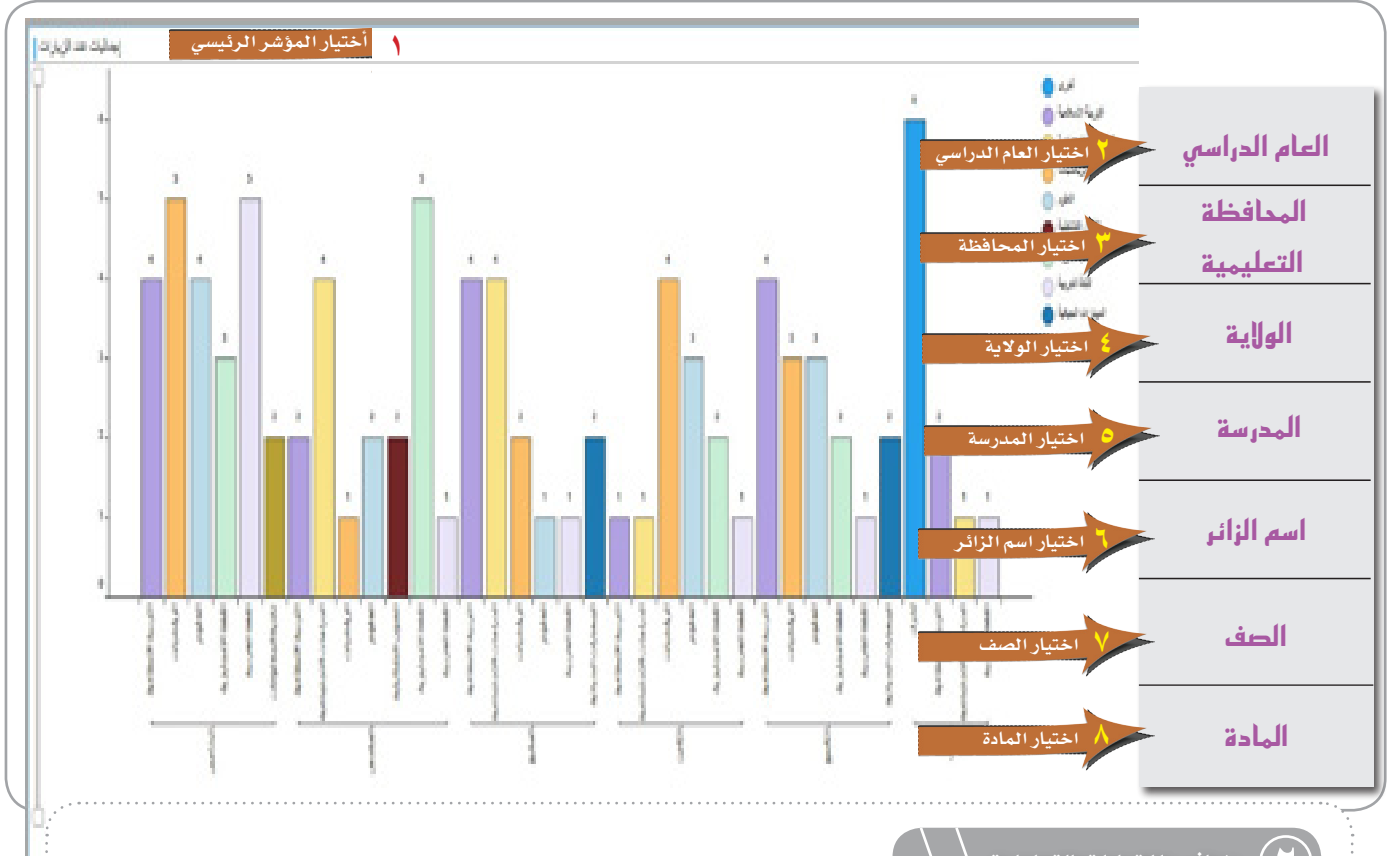
الفئة: الفئة: مشرف (إداري، تقويم أداء مدرسي)، مدير مدرسة/مدير

مساعد/مشرف تربوي

(معرفة إجمالي عدد الزيارات الإشرافية المنفذة على مستوى المادة الدراسية)

الخطوات

١



٢ نماذج للقراءات التحليلية

٢

تم زيارة جميع المواد الدراسية لجميع الصفوف من قبل مدير المدرسة ، إلا أن مادة اللغة الإنجليزية للصفين السادس والسابع لم تتم زيارتهما، كما يلاحظ أن مادتي الرياضة المدرسية والفنون الموسيقية لم تتم زيارتهما في جميع الصفوف.

٣ أمثلة لتوظيف البيانات في العمل الإشرافي

٣

- المشرف (إداري، تقويم أداء مدرسي): مقارنة الزيارات الإشرافية المنفذة من قبل مدير المدرسة بنتائج التحصيل الدراسي للمواد والصفوف والشعب.
- مدير المدرسة/ المدير المساعد: وضع خطة للزيارات الإشرافية تشمل جميع المواد الدراسية وربطها بنتائج التحصيل الدراسي في المواد والصفوف والشعب.

مؤشرات تطوير الأداء المدرسي

يعرض متوسطات البنود، التقييم طبقا للمجال، التقييم طبقا للمعيار ونوع الاستمارة، وترتيب المدارس طبقا للمتوسط العام.

نماذج لأوجه الاستفادة:

١ معرفة المتوسط العام للمجالات الثلاثة (الإدارة المدرسية، التعليم، التعلم) على مستوى المديرية التعليمية.

٢ معرفة المتوسط العام للمجالات الثلاثة (الإدارة المدرسية، التعليم، التعلم) على مستوى المدرسة.

٣ معرفة المتوسط العام لمعايير نظام تطوير الأداء المدرسي حسب المجالات الثلاثة على مستوى المديرية التعليمية.

٤ معرفة المتوسط العام لمعايير نظام تطوير الأداء المدرسي حسب المجالات الثلاثة على مستوى المدرسة.

٥ معرفة المتوسط العام لبنود نظام تطوير الأداء المدرسي حسب المجالات الثلاثة على مستوى المديرية التعليمية.

٦ معرفة المتوسط العام لبنود نظام تطوير الأداء المدرسي حسب المجالات الثلاثة على مستوى المدرسة.

توظيف نظام المؤشرات التربوية في العمل الإداري و الإشرافي

المؤشر: نظام تطوير الأداء المدرسي

الفئة: مدير دائرة / مدير مساعد، رئيس قسم،

المشرف الأول (إداري، تقويم أداء مدرسي)

(معرفة المتوسط العام للمجالات الثلاثة (الإدارة المدرسية، التعليم، التعلم) على مستوى المديرية بالمحافظة التعليمية)

الخطوات

١

١ اختيار المؤشر الرئيسي



العام الدراسي

المحافظة

التعليمية

نماذج للقراءات التحليلية

٢

- تقارب المتوسط العام للمجالات الثلاثة خلال العامين الدراسيين ٢٠١٤/٢٠١٥م و ٢٠١٥/٢٠١٦م، حيث تراوحت بين (٣,٥ - ٣,٦) على مستوى المديرية بالمحافظة التعليمية.

أمثلة لتوظيف البيانات في العمل الإشرافي

٣

- مدير دائرة / مدير مساعد، رئيس القسم، مشرف أول (إداري، تقويم أداء مدرسي): الاطلاع على نماذج من أدوات نظام تطوير الأداء المدرسي والوقوف على الموضوعية والدقة في عملية التقييم ومقارنتها بمستوى الأداء المدرسي والمستوى التحصيلي.

توظيف نظام المؤشرات التربوية في العمل الإداري و الإشرافي

الفئة: رئيس قسم، المشرف الأول(إداري،تقويم أداء

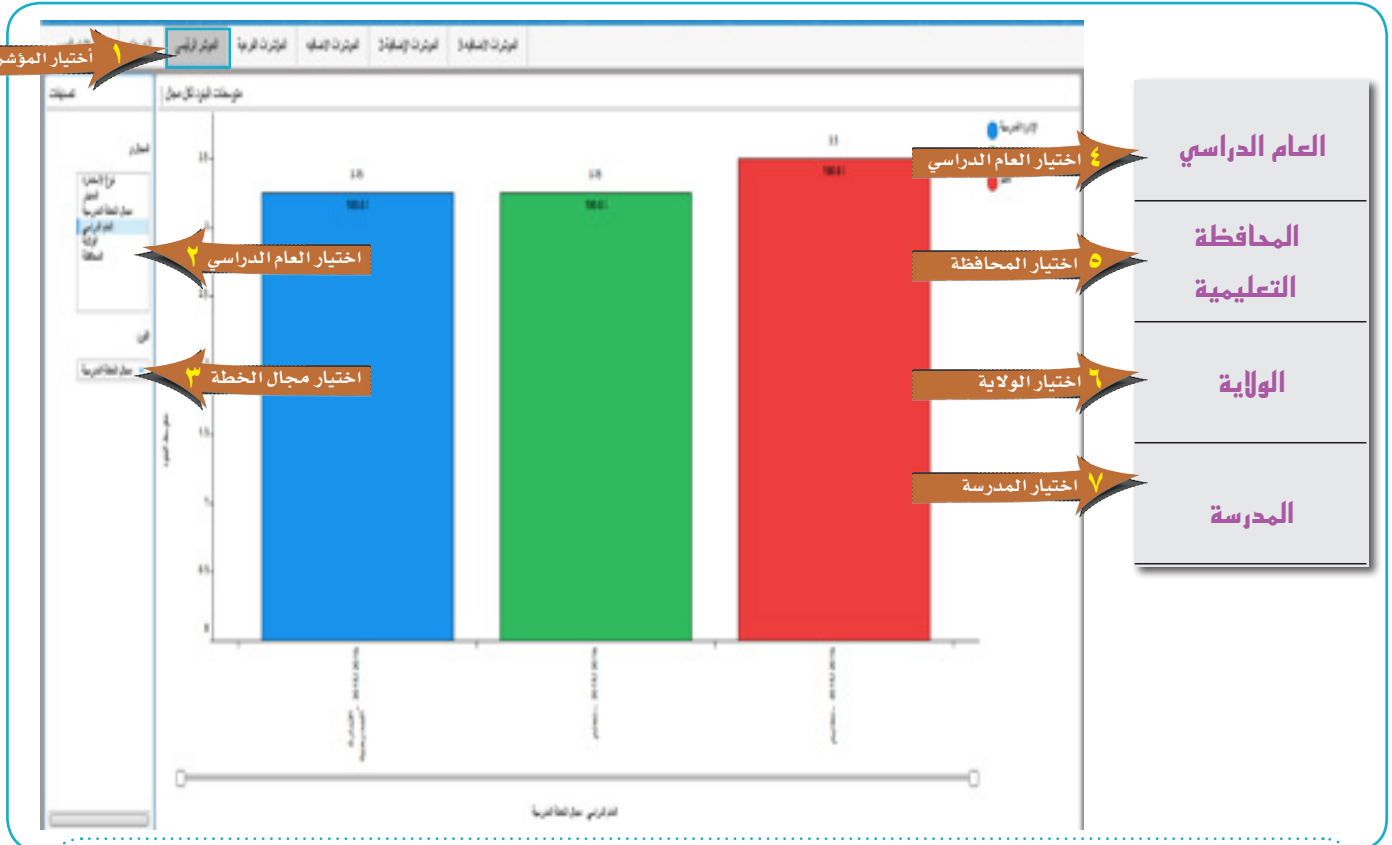
المؤشر: نظام تطوير الأداء المدرسي

مدرسي)،مشرف(إداري،تقويم أداء مدرسي)

(معرفة المتوسط العام للمجالات الثلاثة (الإدارة المدرسية، التعليم، التعلم) على مستوى المدارس/ المدرسة)

الخطوات

١



نماذج للقراءات التحليلية

٢

- تساوي المتوسط العام للمجالات الثلاثة (الإدارة المدرسية، التعلم، التعليم) على مستوى المدرسة (س).
يزيد من التفصيل له على الرغم من وجود مؤشرات واضحة عن انخفاض المستوى التحصيلي بالمدرسة

أمثلة لتوظيف البيانات في العمل الإشرافي

٣

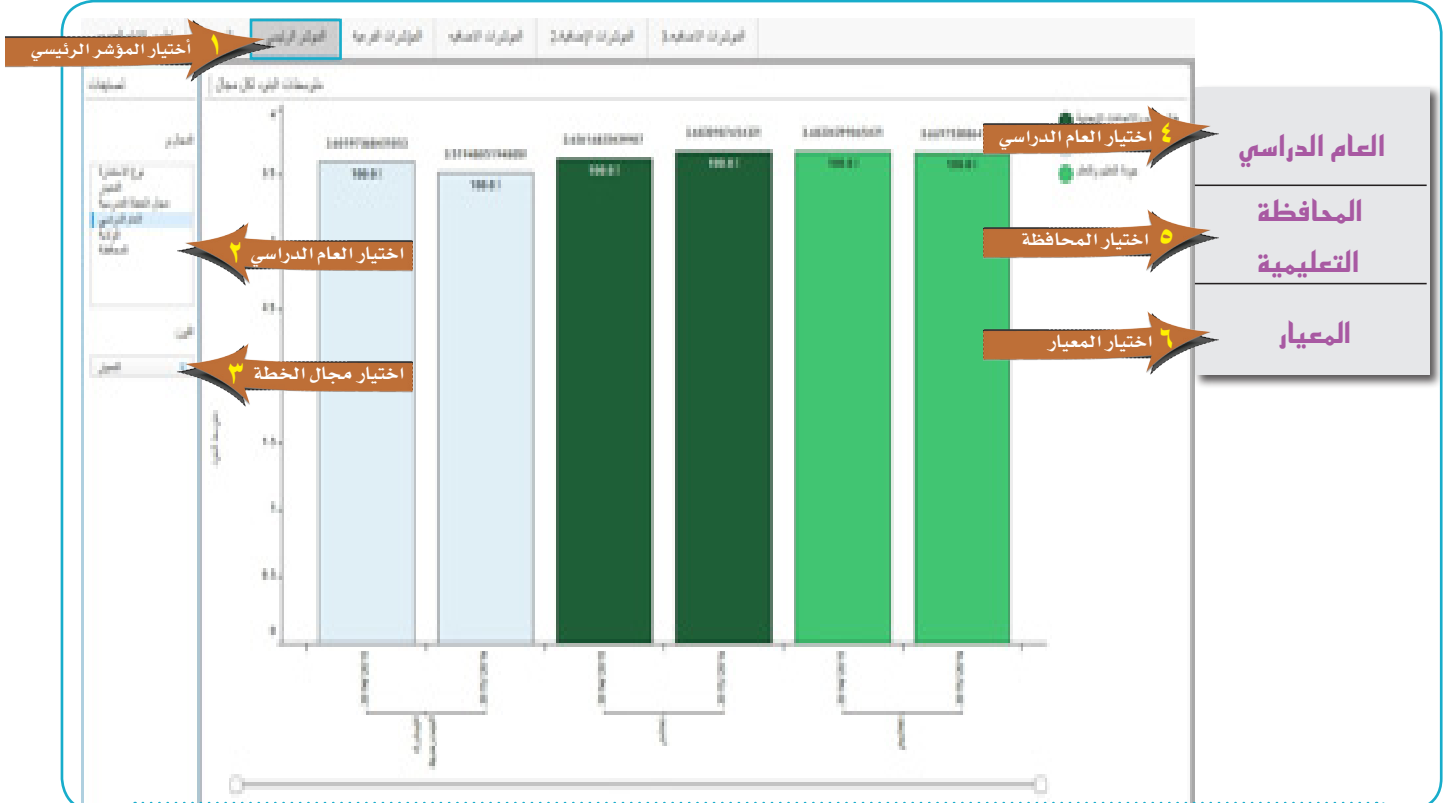
- رئيس القسم/ مشرف أول(إداري،تقويم أداء مدرسي)، المشرف (إداري،تقويم أداء مدرسي): الاطلاع على نماذج من أدوات نظام تطوير الأداء المدرسي والوقوف على الموضوعية والدقة في عملية التقييم وربطها بجودة الأداء للمدرسة ونتائج التحصيل الدراسي.

توظيف نظام المؤشرات التربوية في العمل الإداري و الإشرافي

المؤشر: نظام تطوير الأداء المدرسي
الفئة: الفئة: مشرف (إداري، تقويم أداء مدرسي)، مدير مدرسة /
مدير مساعد/ مشرف تربوي
(معرفة المتوسط العام لمعايير نظام تطوير الأداء المدرسي للمجالات الثلاثة (الإدارة المدرسية، التعليم، التعلم) على مستوى المديرية بالمحافظة التعليمية).

الخطوات

١



نماذج للقراءات التحليلية

٢

- تقارب المتوسط العام لمعايير نظام تطوير الأداء المدرسي للمجالات الثلاثة (الإدارة المدرسية، التعلم، التعليم) خلال العامين الدراسيين ٢٠١٤/٢٠١٥ و ٢٠١٥/٢٠١٦ م على مستوى المديرية التعليمية (س) في الوقت الذي تشير فيه القراءات إلى أن المحافظة تعاني من انخفاض كبير في مستوى الأداء التحصيلي لطلابها مقارنة بالمتوسط العام للسلطنة.

أمثلة لتوظيف البيانات في العمل الإشرافي

٣

- مدير دائرة/ مدير مساعد، رئيس القسم / مشرف أول (إداري، تقويم أداء مدرسي): الاطلاع على نماذج من أدوات نظام تطوير الأداء المدرسي والوقوف على الموضوعية والدقة في عملية التقييم ومقارنتها بجودة الأداء لمدارس المديرية والمستويات التحصيلية للمحافظة.

توظيف نظام المؤشرات التربوية في العمل الإداري و الإشرافي

الفئة: رئيس قسم، المشرف الأول(إداري،تقويم أداء

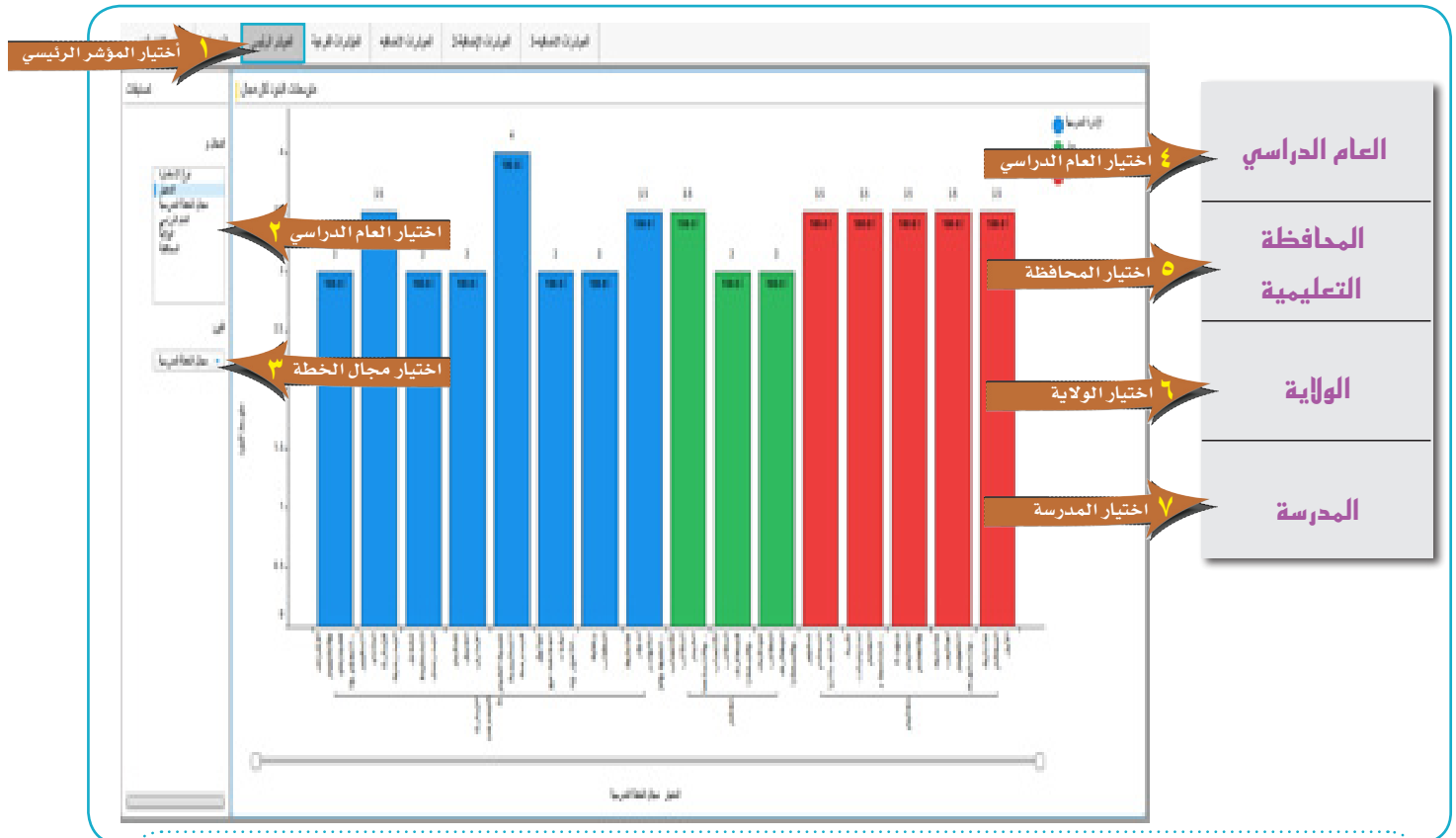
المؤشر: نظام تطوير الأداء المدرسي

مدرسي)،مشرف(إداري،تقويم أداء مدرسي)

(معرفة المتوسط العام للمجالات الثلاثة (الإدارة المدرسية، التعليم، التعلم) على مستوى المدارس/ المدرسة)

الخطوات

١



نماذج للقراءات التحليلية

٢

- ارتفاع المتوسط العام لعدد (٥) معايير في مجال الإدارة المدرسية على مستوى المدرسة (س).
- بلغ المتوسط العام (٣) لعدد (٢) معيار في مجال التعلم على مستوى المدرسة (س)، أي ما يمثل نسبة ٦٧٪.
- ارتفاع المتوسط العام لمعايير مجال التعليم على مستوى المدرسة (س).

أمثلة لتوظيف البيانات في العمل الإشرافي

٣

- رئيس القسم/ مشرف أول (إداري،تقويم أداء مدرسي)، المشرف (إداري،تقويم أداء مدرسي): الاطلاع على نماذج من أدوات نظام تطوير الأداء المدرسي والوقوف على الموضوعية والدقة في عملية التقييم وربطها بجودة الأداء للمدرسة ونتائج التحصيل الدراسي.

احصاءات نظام الإجازات الإلكتروني

استقراء لمدى تفعيل المدرسة والمديرية لنظام الإجازات الإلكتروني.

نماذج لأوجه الاستفادة:

١

معرفة إجمالي عدد أيام الإجازات حسب نوعها على مستوى المديرية التعليمية.

٢

معرفة إجمالي عدد أيام الإجازات حسب نوعها على مستوى المدرسة.

٣

معرفة إجمالي عدد أيام الإجازات حسب نوعها على مستوى المعلمين / المعلم وربطها بالمستوى التحصيلي و زمن التعلم في كل شعبة / مدرسة.

توظيف نظام المؤشرات التربوية في العمل الإداري و الإشرافي

المؤشر: نظام الإجازات الإلكترونية

الفئة: مدير دائرة / مدير مساعد، رئيس قسم، مشرف أول

(إداري، تقويم أداء مدرسي)

(معرفة إجمالي عدد أيام الإجازات حسب نوعها على مستوى المديرية التعليمية)

الخطوات

١

١ اختيار المؤشر الرئيسي

٢ اختيار نوع الإجازة

٣ اختيار العام الدراسي

٤ اختيار المحافظة

العام الدراسي

المحافظة
التعليمية

٢ نماذج للقراءات التحليلية

- ارتفاع عدد الإجازات المرضية على مستوى المحافظة التعليمية (س)، حيث بلغ عدد أيام الإجازات (٤٤٥١٨) يوما.
- بلغ عدد أيام (إجازة تأدية إمتحان) عدد (١٠) أيام، وهي تمثل الأقل بين باقي الإجازات الأخرى.

٣ أمثلة لتوظيف البيانات في العمل الإشرافي

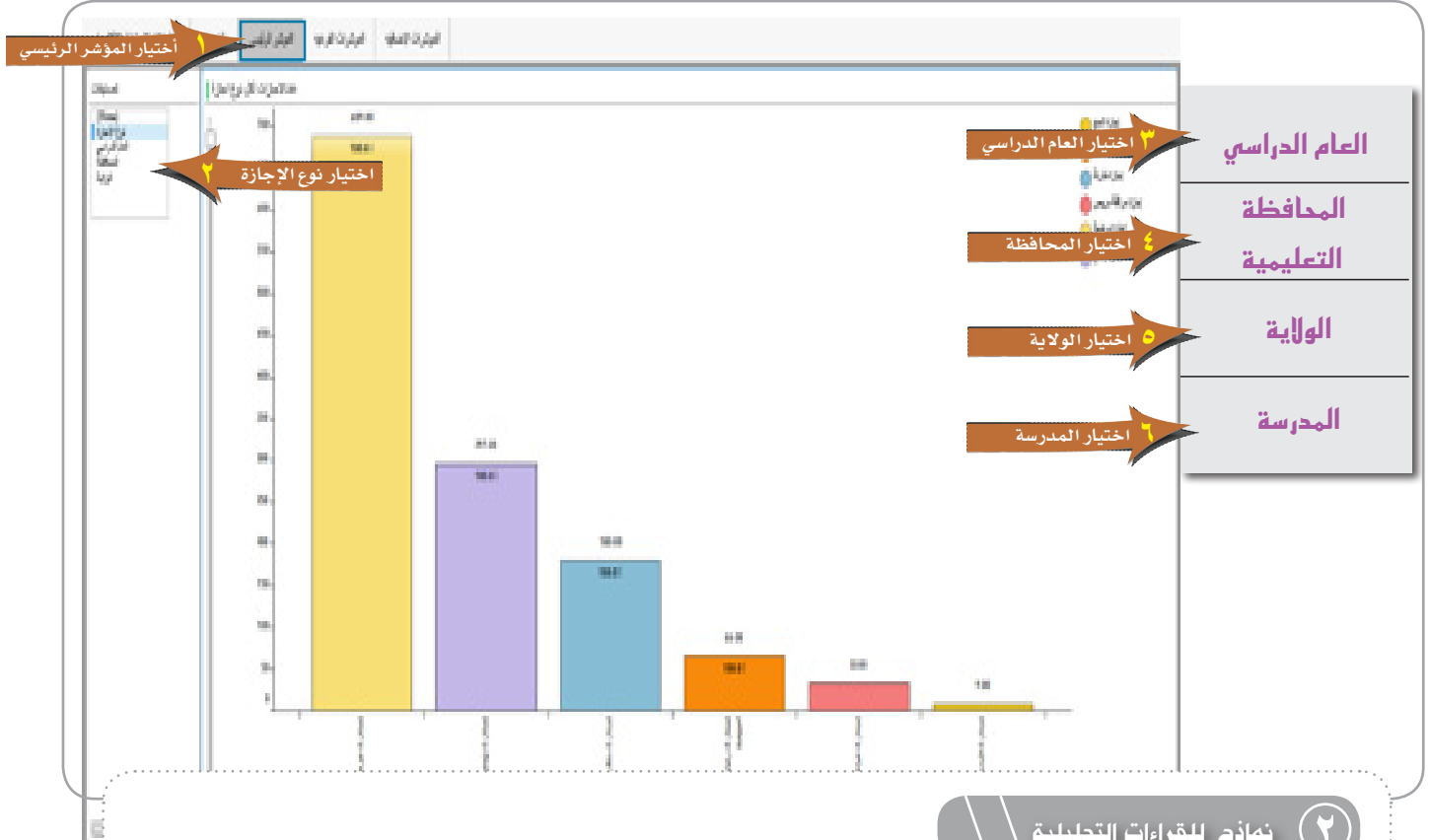
- مدير الدائرة / مدير مساعد: مقارنة عدد الإجازات ونوعيتها بمستوى الأداء .
- رئيس القسم / المشرف الأول (إداري، تقويم أداء مدرسي): الوقوف على الإجراءات التي قامت بها إدارات المدارس والتأكد من صحتها ومعالجة الفاقد في زمن التعلم.

توظيف نظام المؤشرات التربوية في العمل الإداري و الإشرافي

المؤشر: نظام الإجازات الإلكتروني
الفئة: رئيس قسم، مشرف أول (إداري، تقويم أداء مدرسي)،
مشرف (إداري، تقويم أداء مدرسي)، مدير مدرسة / مساعد مدير
(معرفة إجمالي عدد أيام الإجازات حسب نوعها على مستوى المدارس/المدرسة)

الخطوات

١



نماذج للقراءات التحليلية

٢

- ارتفاع عدد الإجازات المرضية على مستوى المدرسة (س) حيث بلغ عدد أيام الإجازات (٦٩٨) يوماً، وبلغ أعلاه بين معلمي مادة

أمثلة لتوظيف البيانات في العمل الإشرافي

٣

- رئيس القسم / المشرف الأول (مشرف إداري، مشرف تقويم أداء مدرسي): الوقوف على صحة الإجراءات المتخذة من قبل المدرسة لمعالجة الإجازات على مستوى المدرسة .
- المشرف (مشرف إداري، مشرف تقويم أداء مدرسي): الوقوف على صحة الإجراءات المتخذة من قبل إدارة المدرسة لمعالجة الإجازات على مستوى المدرسة وتقديم الدعم اللازم لإدارة المدرسة.
- مدير المدرسة / مساعد المدير: وضع خطة لمعالجة الفاقد من زمن التعلم نتيجة الإجازات المختلفة على مستوى المدرسة بالتعاون مع المشرفين التربويين.

توظيف نظام المؤشرات التربوية في العمل الإداري و الإشرافي

المؤشر: نظام الإجازات الإلكتروني

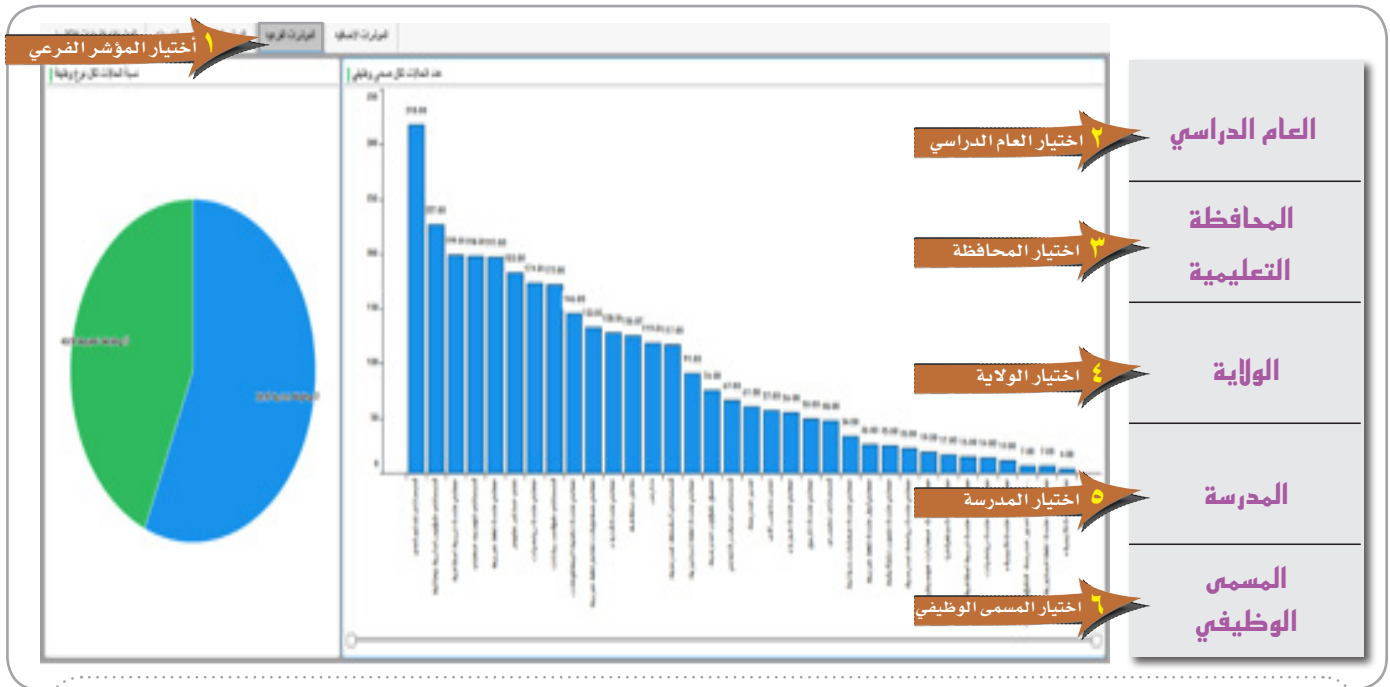
الفئة: مدير دائرة / مدير مساعد، رئيس قسم، مشرف أول

(إداري، تقويم أداء مدرسي)

(معرفة إجمالي عدد أيام الإجازات حسب نوعها على مستوى المسمى الوظيفي)

الخطوات

١



نماذج للقراءات التحليلية

٢

- ارتفاع نسبة عدد أيام الإجازات لدى الوظائف الإدارية بنسبة (٥٠,٥%) عن الوظائف التعليمية بنسبة (٤٣,٥%) بفارق حوالي (٧,٥%).
- ارتفاع عدد أيام الإجازات لفئة (....) في المدرسة (س)، وانخفاض عدد أيام الإجازات لدى الفئة (.....).

أمثلة لتوظيف البيانات في العمل الإشرافي

٣

- رئيس القسم / المشرف الأول (مشرف إداري، مشرف تقويم أداء مدرسي): الوقوف على صحة الإجراءات المتخذة من قبل المدرسة لمعالجة الإجازات على مستوى المدرسة .
- المشرف (مشرف إداري، مشرف تقويم أداء مدرسي): الوقوف على صحة الإجراءات المتخذة من قبل المدرسة لمعالجة الإجازات على مستوى المدرسة وتقديم الدعم اللازم لإدارة المدرسة.
- مدير المدرسة / مساعد المدير: وضع خطة لمعالجة الفاقد من زمن التعلم نتيجة الإجازات المختلفة على مستوى المدرسة.

مؤشرات تفصيلية لانتظام الموظفين

استقراء للفاقد من أيام العمل وفق التغيب بعذر أو بدون عذر
والفاقد من زمن التعلم.



نماذج لأوجه الاستفادة:

١ معرفة إجمالي عدد أيام الإجازات حسب نوعها في الشهر على مستوى المديرية التعليمية.

٢ معرفة إجمالي عدد أيام الإجازات حسب نوعها في الشهر على مستوى المدارس / المدرسة.

٣ معرفة إجمالي عدد أيام الإجازات حسب نوعها في الشهر على مستوى المعلمين / المعلم.

توظيف نظام المؤشرات التربوية في العمل الإداري و الإشرافي

المؤشر: انتظام وانضباط الموظفين

الفئة: مدير دائرة/ مدير مساعد، رئيس قسم،

مشرف أول (إداري، تقويم أداء مدرسي)

(معرفة إجمالي عدد أيام الإجازات حسب (النوع والشهر) على مستوى المديرية التعليمية)

الخطوات

١

١ اختيار المؤشر الرئيسي

٢ اختيار نوع الإجازة

٣ اختيار اللون، عدد الغياب

٤ اختيار العام الدراسي

٥ اختيار المحافظة

العام الدراسي

المحافظة

التعليمية

٢ نماذج للقراءات التحليلية

- ارتفاع عدد أيام الإجازات بمختلف أنواعها خلال شهر مارس على مستوى المديرية التعليمية بالمحافظة (س).

٣ أمثلة لتوظيف البيانات في العمل الإشرافي

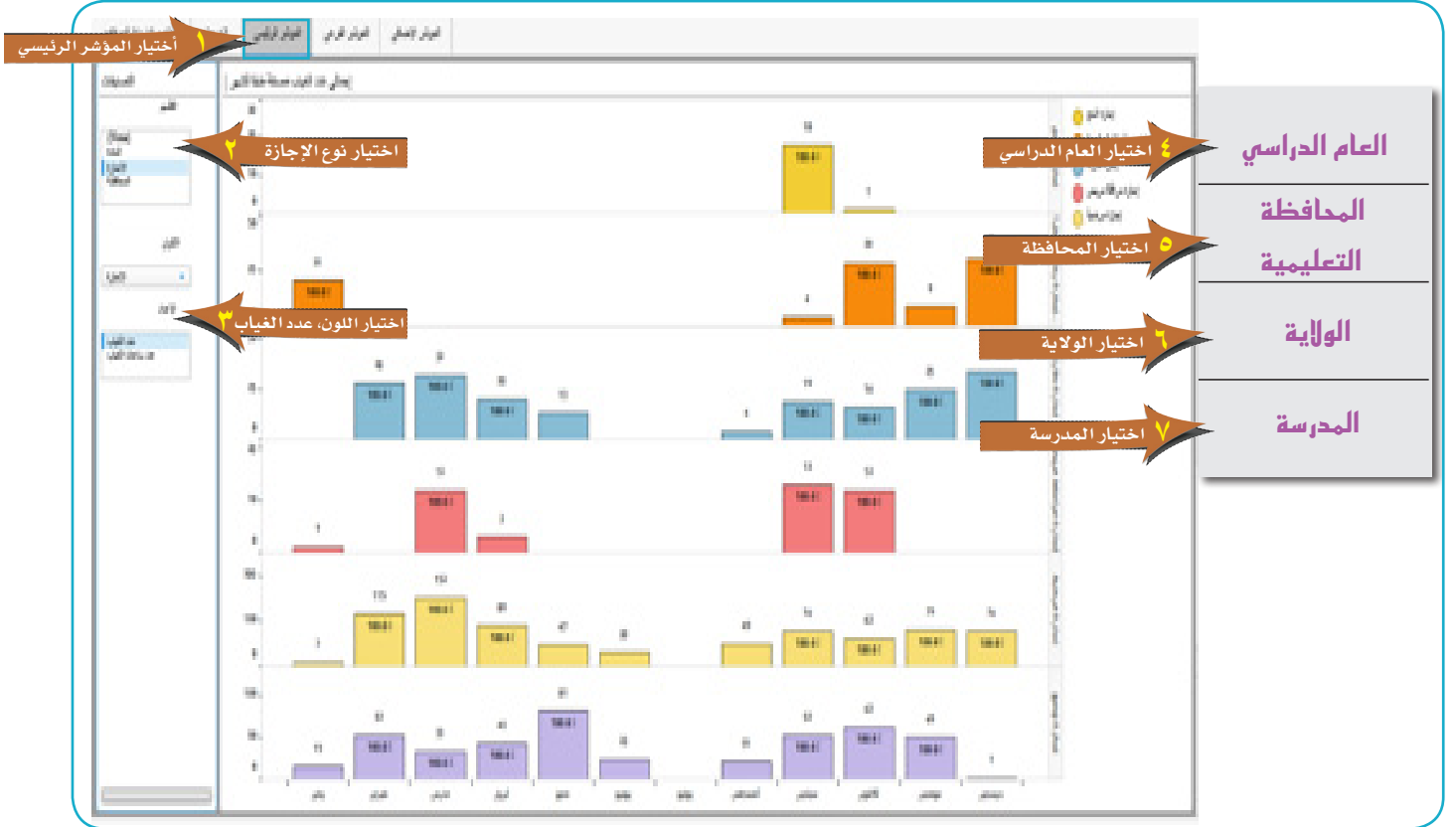
- مدير الدائرة / مدير مساعد، رئيس القسم / المشرف الأول (مشرف إداري، مشرف تقويم أداء مدرسي):
الوقوف على صحة الإجراءات المتخذة من قبل المدرسة لمعالجة الإجازات والفاقد في زمن التعلم على مستوى المدرسة لتنفيذ الخطة الدراسية للمناهج.

توظيف نظام المؤشرات التربوية في العمل الإداري و الإشرافي

المؤشر: انتظام وانضباط الموظفين الفئة: رئيس قسم ، مشرف أول (إداري، تقويم أداء مدرسي)، مشرف (إداري، تقويم أداء مدرسي)، مدير مدرسة / مساعد مدير. (معرفة إجمالي عدد أيام الإجازات حسب نوعها والشهر على مستوى المدارس/المدرسة)

الخطوات

١



نماذج للقراءات التحليلية

٢

- ارتفاع عدد أيام الإجازات بمختلف أنواعها خلال شهري (.....،.....) على مستوى المدرسة (س).
- انخفاض عدد أيام الإجازات بمختلف أنواعها خلال شهري (.....،.....) على مستوى المدرسة (س).

أمثلة لتوظيف البيانات في العمل الإشرافي

٣

- الوقوف على صحة الإجراءات المتخذة من قبل المدرسة لمعالجة الإجازات والفاقد في زمن التعلم على مستوى المدرسة لتنفيذ الخطة الدراسية للمناهج.

توظيف نظام المؤشرات التربوية في العمل الإداري و الإشرافي

المؤشر: انتظام وانضباط الموظفين

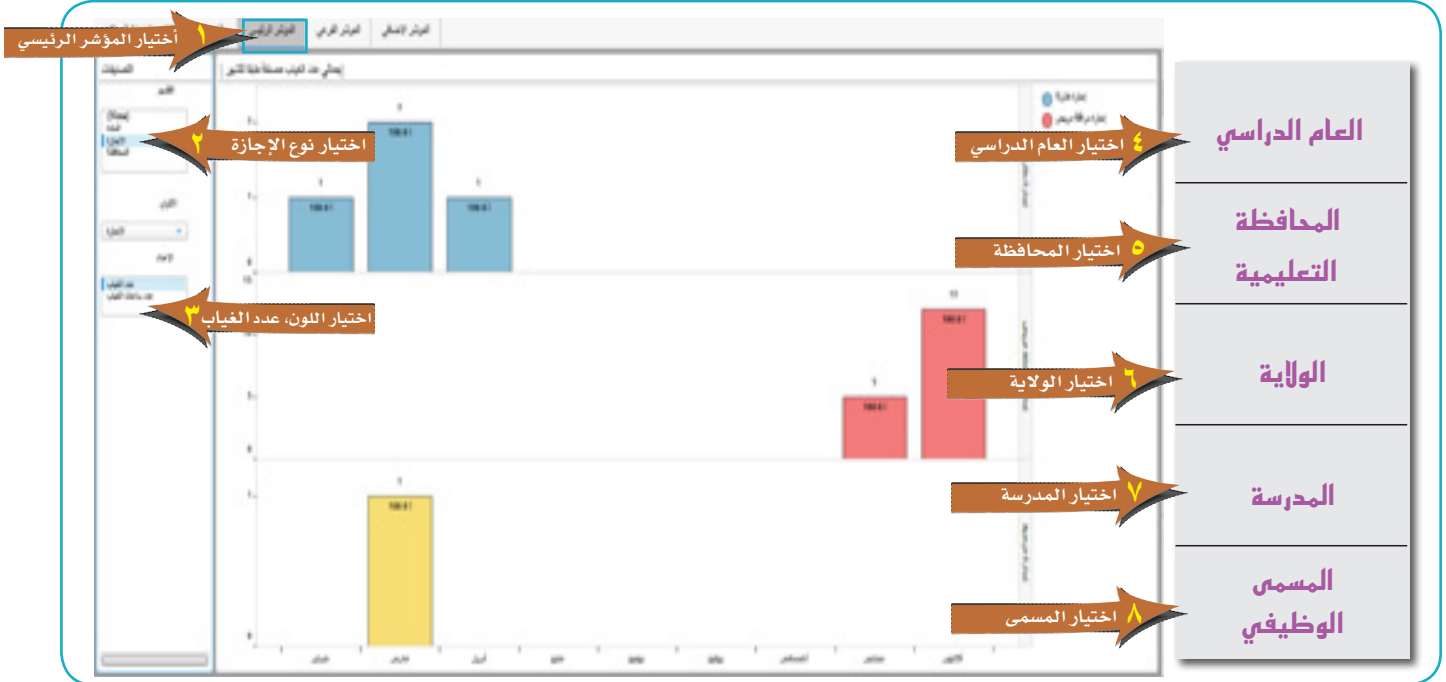
الفئة: مشرف (إداري، تقويم أداء مدرسي)،

مدير مدرسة / مساعد مدير

(معرفة إجمالي عدد أيام الإجازات حسب نوعها والشهر على مستوى المعلمين/المعلم)

الخطوات

١



نماذج للقراءات التحليلية

٢

- أخذ الموظف (س) أخذ ثلاثة أنواع من الإجازات (مرضية، مرافقة مريض، طارئة).
- ارتفاع عدد أيام الإجازات للموظف (س) في المدرسة (ص)، حيث بلغت (١٧) يوماً، وكانت منها (١٥) يوماً خلال شهر أكتوبر.

أمثلة لتوظيف البيانات في العمل الإشرافي

٣

- المشرف (مشرف إداري، مشرف تقويم أداء مدرسي)، مدير المدرسة / مساعد المدير: الوقوف على صحة الإجراءات المتخذة من قبل المدرسة لمعالجة الإجازات على مستوى المدرسة ومقارنتها بالإجازات الحاصل عليها الموظف على مدى الأعوام السابقة، ووضع خطة لمعالجة الفاقد في زمن التعلم لتنفيذ المناهج الدراسية.

إحصاءات الإنتظام والانضباط للطلاب

يحتسب وفقاً لغياب الطلبة عن الأيام الفعلية للدراسة حسب لائحة شؤون الطلاب، حيث يعرض إحصائيات الحالات أو الإجراءات.



نماذج لأوجه الاستفادة:

١ معرفة إجمالي عدد الإجراءات المتخذة حسب نوعها على مستوى المديرية التعليمية.

٢ معرفة إجمالي عدد الإجراءات المتخذة حسب نوعها على مستوى المدارس / المدرسة.

٣ معرفة إجمالي عدد الإجراءات المتخذة حسب نوعها على مستوى الصفوف / الصف.

٤ معرفة إجمالي عدد الإجراءات المتخذة حسب نوعها على مستوى الطلاب / الطالب.

توظيف نظام المؤشرات التربوية في العمل الإداري و الإشرافي

(إجمالي عدد الإجراءات المتخذة حسب نوعها على مستوى المديرية بالمحافظة التعليمية)

الخطوات

١

١ اختيار المؤشر الرئيسي



العام الدراسي

المحافظة
التعليمية

٤ اختيار العام الدراسي

٥ اختيار المحافظة

٢ اختيار نوع الإجراء

نماذج للقراءات التحليلية

٢

- قيام المديرية التعليمية (س) بتطبيق الإجراءات المتعلقة بلائحة شؤون الطلاب.
- أعلى إجراء متخذ المتخذة على مستوى المديرية التعليمية (س) تمثل في (نصح الطالب) إذ بلغت عدد (١٧١٨٢) إجراءً.

أمثلة لتوظيف البيانات في العمل الإشرافي

٣

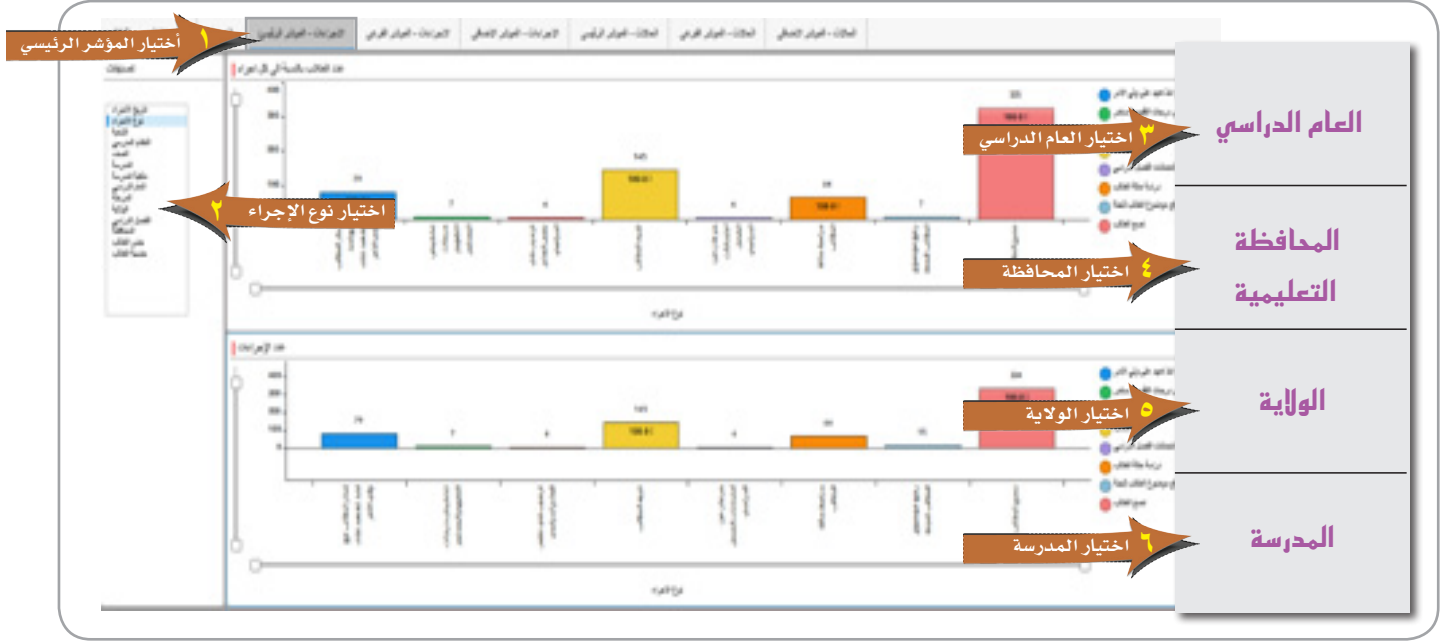
- مدير دائرة / مدير مساعد، رئيس قسم، مشرف أول (إداري، تقويم أداء): الوقوف على صحة الإجراءات المتخذة من قبل إدارة المدرسة وفق ما ورد في لائحة شؤون الطلاب وتقديم الدعم اللازم لإدارة المدرسة.
- عدد دراسات الحالة التي نفذها الأخصائي الاجتماعي

توظيف نظام المؤشرات التربوية في العمل الإداري و الإشرافي

إجمالي عدد الإجراءات المتخذة حسب نوعها على مستوى المدارس / المدرسة.

الخطوات

١



نماذج للقراءات التحليلية

٢

- ارتفاع عدد الطلاب الذين لديهم إجراءات في الإجراءات (نصح الطالب ، تنبيه الطالب) على مستوى المدرسة (س).
- انخفاض عدد الطلاب على مستوى المدرسة (س) الذين شملهم الإجراءات (حرمان من امتحانات الفصل الدراسي، وترسيب في نفس العام الدراسي) على مستوى المدرسة (س).

أمثلة لتوظيف البيانات في العمل الإشرافي

٣

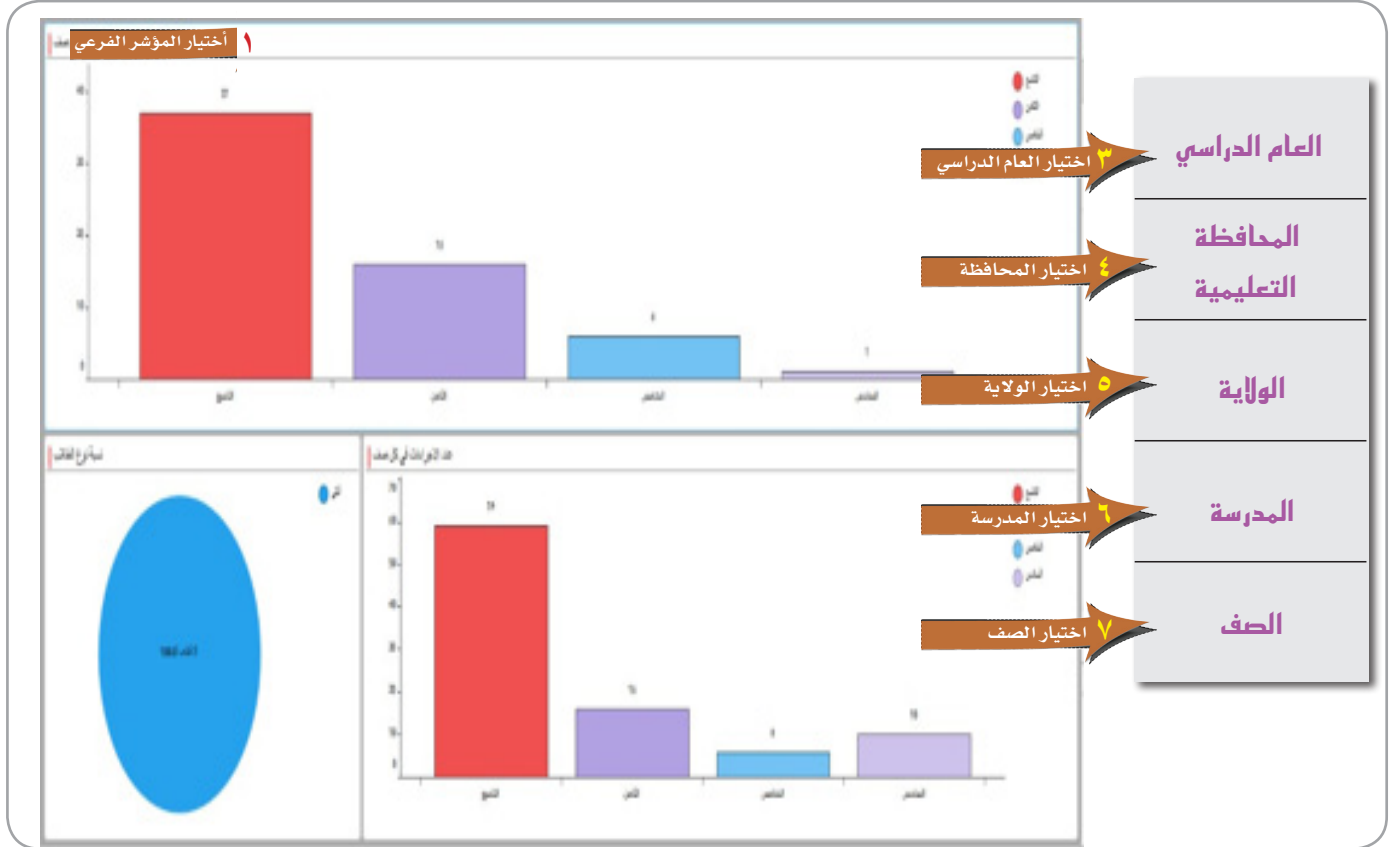
- مشرف (إداري ، تقويم أداء): الوقوف على صحة الإجراءات المتخذة من قبل إدارة المدرسة وفق ما ورد في لائحة شؤون الطلاب وتقديم الدعم اللازم لإدارة المدرسة.

توظيف نظام المؤشرات التربوية في العمل الإداري و الإشرافي

إجمالي عدد الإجراءات المتخذة حسب نوعها على مستوى الصفوف / الصف.

الخطوات

١



نماذج للقراءات التحليلية

٢

- ارتفاع عدد الطلاب الذين لديهم إجراءات بالصف التاسع .
- انخفاض عدد الطلاب الذين لديهم إجراءات بالصف السادس .

أمثلة لتوظيف البيانات في العمل الإشرافي

٣

المشرف (الإداري ، تقويم الأداء المدرسي) : الوقوف على صحة الإجراءات المتخذة من قبل إدارة المدرسة وفق ما ورد في لائحة شؤون الطلاب وتقديم الدعم اللازم لإدارة المدرسة.

إحصائيات شاملة لكل السجلات الإدارية

مؤشرات لتفعيل المدرسة لكافة السجلات المدرسية الفنية.

نماذج لأوجه الاستفادة:

١ معرفة إجمالي عدد البرامج الإنمائية المنفذة على مستوى المديرية التعليمية.

٢ معرفة إجمالي عدد البرامج الإنمائية المنفذة على مستوى المدارس / المدرسة.

٣ معرفة إجمالي عدد الاجتماعات المنفذة على مستوى المديرية التعليمية.

٤ معرفة إجمالي عدد الاجتماعات المنفذة على مستوى المدارس / المدرسة.

٥ معرفة إجمالي عدد الزيارات المدرسية المنفذة على مستوى المديرية التعليمية.

٦ معرفة إجمالي عدد الزيارات المدرسية المنفذة على مستوى المدارس / المدرسة.

٧ معرفة نسبة إكمال الخطة المدرسية على مستوى المديرية التعليمية.

٨ معرفة نسبة إكمال الخطة المدرسية على مستوى المدارس / المدرسة.

إحصائيات شاملة لكل السجلات الإدارية

مؤشرات لتفعيل المدرسة لكافة السجلات المدرسية الفنية.

نماذج لأوجه الاستفادة:

٩

معرفة نسبة إكمال خطة المعلم الأول على مستوى المديرية التعليمية.

١٠

معرفة نسبة إكمال خطة المعلم الأول على مستوى المدارس / المدرسة.

١١

معرفة نسبة إكمال خطة مجلس الآباء على مستوى المديرية التعليمية.

١٢

معرفة نسبة إكمال خطة مجلس الآباء على مستوى المدارس / المدرسة.